


| | | | | | |
|----------------------------------------------------------------------------------------------------------------------------------------------------------------------------------------------------------------------------------------------------------------------|----------------------------------------------------------------------------------------------------|-------------------------------------------------------------------|------------------------------------------------------------------|---------------------|------------------------|
| <div>GENERÁLNÍ PROJEKTANT:</div> <div></div> <div>ATELIÉR VELEHRADSKÝ</div> <div>Výstaviště 1, 603 00, Brno / IČ: 292 63 140 / atelier@velehradsky.cz / +420 547 221 936</div> | | <div>SCHÉMA OBJEKTU:</div> | | <div>Č. PARÉ:</div> | <div>AUTORIZACE:</div> |
| <div>NÁZEV AKCE:</div> <div>Ostravská univerzita, objekt A, Přírodovědecká fakulta</div> | <div>ODPOVĚDNÝ PROJEKTANT:</div> <div>Ing. arch. Tomáš Velehradský</div> | <div>DATUM:</div> <div>05/2023</div> | <div>MĚŘÍTKO:</div> | | |
| <div>STAVEBNÍK:</div> <div>Ostravská univerzita - zástupce - doc. Mgr. Petr Kopecký, Ph.D., rektor</div> | <div>HLAVNÍ INŽENÝR PROJEKTU :</div> <div>Ing. Kamil Matýsek</div> | <div>FORMÁT:</div> <div>297 x 210</div> | <div>POČET A4:</div> <div>1 x A4</div> | | |
| <div>MÍSTO STAVBY:</div> <div>k.ú. Moravská Ostrava, ul. 30.dubna 22/1404 702 00</div> | <div>VYPRACOVAL:</div> <div>Ing. Jan Kubík Ing. Tomáš Kopecký Ing. Božena Rybníčková</div> | <div>STUPEŇ PD:</div> <div>DOKUMENTACE PRO PROVÁDĚNÍ STAVBY</div> | <div>DÍL:</div> <div>D. DOKUMENTACE OBJEKTŮ</div> | | |
| <div>SUBDODAVATEL:</div> | | <div>OBJEKT:</div> <div>1. SO-01</div> | <div>ČÁST:</div> <div>1. ARCHITEKTONICKÉ A STAVEBNÍ ŘEŠENÍ</div> | | |
| | | <div>PROFESE:</div> | | | |

POZNÁMKY:

JE-LI V PODKLADECH DEFINOVÁN KONKRÉTNÍ VÝROBEK, MÁ SE ZA TO, ŽE JE JÍM DEFINOVÁN MINIMÁLNÍ POŽADOVANÝ STANDARD. VÝROBEK MŮŽE BÝT NAHRAZEN VÝROBKEM SROVNATELNÝM, NESMÍ SE VŠAK SNÍŽIT NAVRHOVANÝ STANDARD (SPECIFIKACE NOVĚ NAVRHOVANÉ VÝROBKU PAK MUSÍ OBSAHOVAT DOSTATEK ÚDAJŮ PRO OVĚŘENÍ VÝŠE ZMÍNĚNÉHO POŽADAVKU). ZA SOUČÁST STANDARDU SE POVAŽUJE I DESIGN VÝROBKU.

VÝROBKY, POVRCHOVÉ ÚPRAVY A DALŠÍ NAVRŽENÉ MATERIÁLY MUSÍ BYT PŘED STAVBOU VYVZORKOVÁNY A PÍSEMĚ ODSOUHLESENÝ ARCHITEKTEM A INVESTOREM. DODAVATEL MUSÍ POČÍTAT S TÍM, ŽE PŘEDLOŽENÉ VZORKY NEMUSÍ BÝT ODSOUHLESENÝ A TUTO PROCEDURU ZAHÁJÍ V DOSTATEČNÉM PŘEDSTIHU.

V PŘÍPADĚ DODÁNÍ ATYPICKÝCH VÝROBKŮ DODAVATEL ZAJISTÍ V RÁMCI SVÉ VÝROBNÍ PŘÍPRAVY VYPRACOVÁNÍ KONSTRUKČNÍCH, DÍLENSKÝCH A MONTÁŽNÍCH VÝKRESŮ. PŘI VÝROBĚ I MONTÁŽI JE NUTNO DODRŽET USTANOVENÍ NOREM VZTAHUJÍCÍCH SE NA DANÉ VÝROBKY. VŠECHNY VÝROBKY BUDOU NACEŇOVÁNY JAKO ATYPICKÉ. ROZMĚRY UVÁDĚNÉ U VÝROBKŮ JSOU POUZE ORIENTAČNÍ. PŘED VÝROBOU NEBO OBJEDNÁVKOU JE NUTNÉ ROZMĚRY VŠECH VÝROBKŮ OVĚŘIT NA STAVBĚ.

UVAŽOVANÁ AGRESIVITA PROSTŘEDÍ PRO PROTIKOROZNÍ OCHRANU JE:

VENKOVNÍ PROSTŘEDÍ - C3

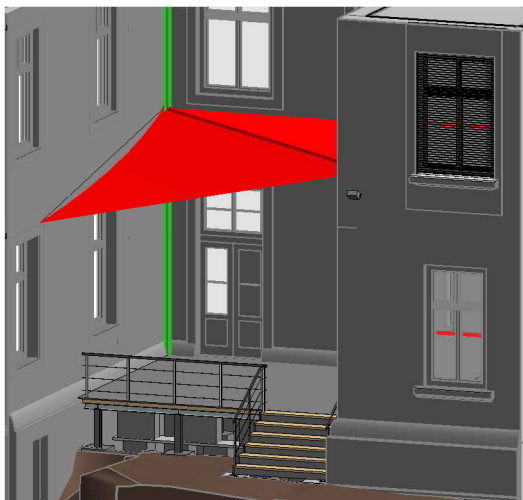
VNITŘNÍ PROSTŘEDÍ - C1

VŠECHNY VÝROBKY BUDOU DODÁNY JAKO FUNKČNÍ KOMPLETY VČ. PŘÍPOJENÍ, OVLÁDACÍCH JEDNOTEK, KOTEVNÍCH PRVKŮ, REVIZÍ, ATD.

OV 01 - STÍNĚNÍ TERAS

| OZN. | POPIS | POČET [ks] | POZNÁMKA |
|-------|---------------------------------------------------------------------------------------------------------------------------------------------------------------------------------------------------------------------------------------------------------------------------------------------------------------------------|---------------|--------------------------------------------------------------|
| OV 01 | PEVNÁ SLUNEČNÍ PLACHTA, PLOCHA 38,50 m ² , HDPS POLYESTER TEXTÍLIE, HYDROSOL HS 270. ODOLNOST VŮČI POVĚTRNOSTNÍM VLIVŮM, SCHOPNOST SAMOČIŠTĚNÍ. ČTYŘBODOVĚ KOTVENÁ DO FASÁDY, NAPÍNÁNÍ POMOCÍ KLADEK A LAN. ZÁBRANA PROTI DEŠTI A SLNCI. BARVA PLACHTY BÍLÁ. DODÁVKA FUNKČNÍHO CELKU VČETNĚ DOPRAVY A MONTÁŽE. | 2 | KOMPLETNÍ DODÁVKA FUNKČNÍHO CELKU, VČETNĚ DOPRAVY A MONTÁŽE. |

3D POHLED



NAPÍNAČÍ LANO S KLADKOU :



REFERENČNÍ VÝROBKY :

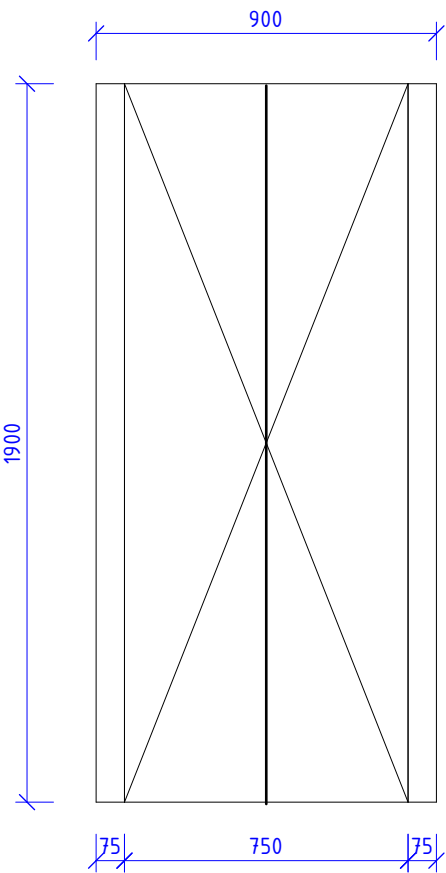


OV 02 - SPRCHOVÉ ZÁSTĚNY

| OZN. | POPIS | POČET (ks) |
|--------|-----------------------------------------------------------------------------------------------------------------------------------------------------------------------------------------------------------------------------------------------------------------------------------------------------------------------------------------------------------------------------------------------------------------------------------------------------------|------------|
| OV 02a | SPRCHOVÉ DVEŘE DO NIKY KŘÍDLOVÉ, DVOUDÍLNÉ, MOŽNOST OTEVŘENÍ DOVNITŘ I VEN, HLINÍKOVÉ PROFILY S MAGNETICKÝM TĚSNĚNÍM A INTEGROVANÝM ZDVIHOVÝM MECHANISMEM, PRAHOVÁ LIŠTA, SÍLA SKEL 6 mm, VEŠKERÉ KOVÁNÍ BUDE VYSOCE KVALITNÍ A ODOLNÉ. VŠECHNY ČÁSTI MUSÍ BÝT HLADKÉ, NENASÁKAVÉ, MECHANICKY ODOLNÉ A SNADNO UDRŽOVATELNÉ BĚŽNÝMI ČISTICÍMI PROSTŘEDKY. ŽIVOTNOST VÝROBKU MUSÍ BÝT MIN. 15 LET. KOMPLETNÍ DODÁVKA FUNKČNÍHO CELKU VČETNĚ MONTÁŽE. | 1 |
| OV 02b | POPIS VIZ OV 02a | 1 |
| OV 02c | POPIS VIZ OV 02a | 1 |

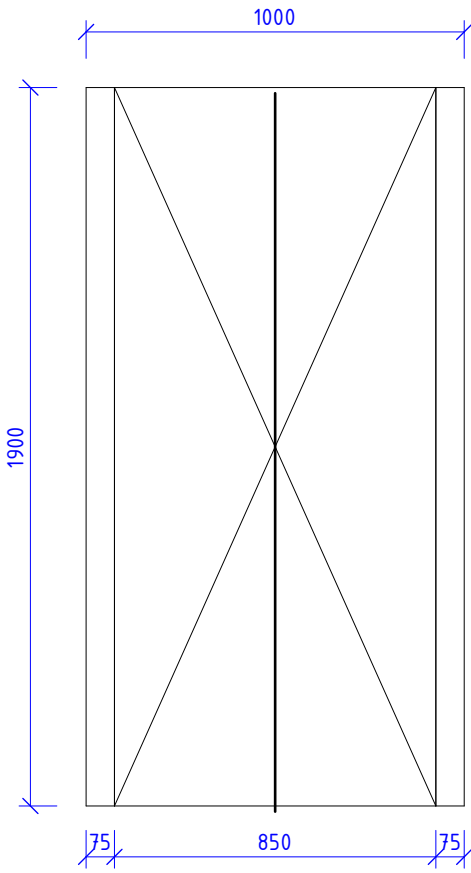
POHLED ČELNÍ - OV 02a

1 : 20



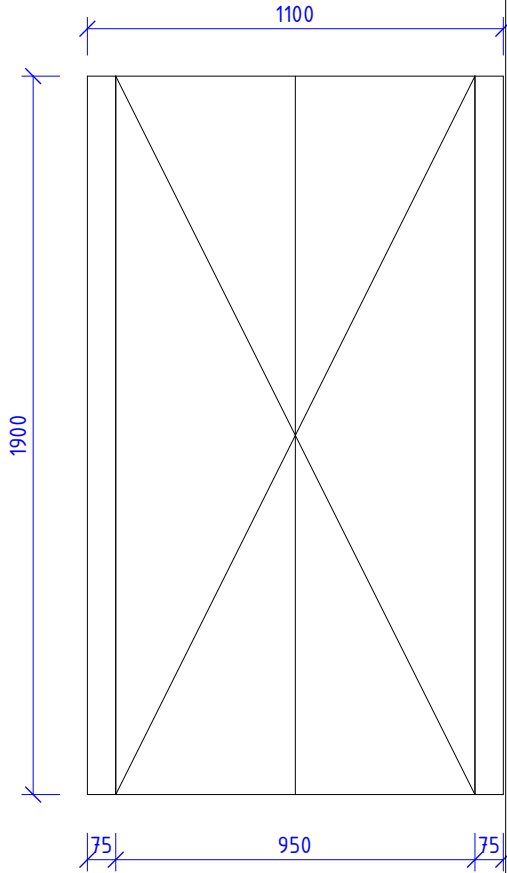
POHLED ČELNÍ - OV 02b

1 : 20



POHLED ČELNÍ - OV 02c

1 : 20



OV 03 - PŘENOSNÉ HASÍCÍ PŘÍSTROJE

| OZN. | POPIS | POČET [ks] |
|---------|-------------------------------------------------------------------------------------------------------------------------------------------------------------------------------------------------------------------------|------------|
| OV 03.1 | PŘENOSNÝ HASÍCÍ PŘÍSTROJ PRÁŠKOVÝ S HASÍCÍ SCHOPNOSTÍ 21 A, 6kg NÁPLNĚ. PŘÍSTROJ JE DODÁN VČ. STĚNOVÉHO DRŽÁKU A REVIZE PŘÍSTROJE | 6 |
| OV 03.2 | PŘENOSNÝ HASÍCÍ PŘÍSTROJ PRÁŠKOVÝ S HASÍCÍ SCHOPNOSTÍ 34A, 6kg NÁPLNĚ. PŘÍSTROJ JE DODÁN VČ. STĚNOVÉHO DRŽÁKU A REVIZE PŘÍSTROJE | 3 |
| OV 03.3 | PŘENOSNÝ HASÍCÍ PŘÍSTROJ CO2 S HASÍCÍ SCHOPNOSTÍ 55 B, 5kg NÁPLNĚ. PŘÍSTROJ JE DODÁN VČ. STĚNOVÉHO DRŽÁKU A REVIZE PŘÍSTROJE | 4 |
| OV 03.4 | PŘENOSNÝ HASÍCÍ PŘÍSTROJ PRÁŠKOVÝ S HASÍCÍ SCHOPNOSTÍ 21 A. PŘÍSTROJ JE DODÁN VČ. PLECHOVÉ BOXU A REVIZE PŘÍSTROJE. PLECHOVÝ BOX JE Z PLECHU TL. 3mm OPATŘENÉHO NÁTĚREM V BARVĚ TMAVĚ ŠEDÉ. ROZMĚRY BOXU 650x300x210 mm | 10 |
| OV 03.5 | PŘENOSNÝ HASÍCÍ PŘÍSTROJ PRÁŠKOVÝ S HASÍCÍ SCHOPNOSTÍ 34A. PŘÍSTROJ JE DODÁN VČ. PLECHOVÉ BOXU A REVIZE PŘÍSTROJE. PLECHOVÝ BOX JE Z PLECHU TL. 3mm OPATŘENÉHO NÁTĚREM V BARVĚ TMAVĚ ŠEDÉ. ROZMĚRY BOXU 650x300x210 mm | 13 |

HASÍCÍ PŘÍSTROJE V POŽÁRNÍM ÚSEKU SE UMÍSŤUJÍ NA TRVALE PŘÍSTUPNÉM A DOBRĚ VIDITELNÉM MÍSTĚ, PODLE POKYNŮ VÝROBCE A V PŘIMĚŘENÉ VÝŠCE V ZÁVISLOSTI NA HMOTNOSTI (RUKOJEŤ MAX. 1,5 M NAD PODLAHOU).

KAŽDÉ STANOVIŠTĚ HASÍCÍHO PŘÍSTROJE SE OZNAČUJE PIKTOGRAMEM. V PŘÍPADĚ, ŽE NENÍ STANOVIŠTĚ HASÍCÍHO PŘÍSTROJE PŘÍMO VIDITELNÉ, OZNAČUJE SE ŠIPKOU A PIKTOGRAMEM. DOPORUČENÝ ROZMĚR ZNAČKY JE 210x210 MM. BÍLÝ PIKTOGRAM JE NA ČERVENÉM POZADÍ.

HASÍCÍ PŘÍSTROJE SE UMÍSŤUJÍ HLAVNĚ V BLÍZKOSTI TECHNICKÝCH ZAŘÍZENÍ, NA MÍSTECH SE ZVÝŠENÝM POŽÁRNÍM NEBEZPEČÍM A V PROSTORECH, VE KTERÝCH SE VYKONÁVAJÍ ČINNOSTI SPOJENÉ SE ZVÝŠENÝM NEBEZPEČÍM POŽÁRU NEBO VÝBUCHU.

UMÍSTĚNÍ HASÍCÍCH PŘÍSTROJŮ NESMÍ BRÁNIT EVAKUACI Z OBJEKTU OHROŽENÉHO POŽÁREM NEBO JI JINAK ZTĚŽOVAT. TAKTĚŽ NENÍ VHODNÉ UMÍSŤOVAT HASÍCÍ PŘÍSTROJE V TMAVÝCH A ÚZKÝCH PROSTORECH. HASÍCÍ PŘÍSTROJE SE NESMÍ VYSTAVIT SÁLAVÉMU TEPLU ANI PŘÍMÉMU SLUNEČNÍMU ŽÁŘENÍ, KTERÉ BY MOHLO ZPŮSOBIT ZVÝŠENÍ TEPLA NAD POVOLENOU TEPLOTU UVEDENOU VÝROBCEM.

DODÁVKA BUDE VČ. OSAZENÍ NA STĚNU.

VZHLED PLECHOVÉHO BOXU:



OV 04 - PŘECHODOVÉ LIŠTY

| OZN. | POPIS | CELK. DÉLKA [m] |
|-------|-----------------------------------------------------------------------------------------------------------------------------------------------------------------------------------------------------------------------------------------------------------------------------------------------------------------------------------------|-----------------|
| OV 04 | HLINÍKOVÁ SYSTÉMOVÁ PŘECHODOVÁ LIŠTA S GUMOVOU DILATAČNÍ VLOŽKOU, POHLEDOVÁ ČÁST SPÁRY TVOŘENA VYJMUTELNOU PĚNOVKOU, NÁSLEDNĚ SPÁRA ZATMELENA. KOVOVÁ LIŠTA BUDE V BARVĚ PŘÍRODNÍHO HLINÍKU. LIŠTA BUDE ZAPUŠTĚNA V PODLAZE POHLEDOVÁ ŠÍŘKA V ÚROVNI NÁŠLAPNÉ VRSTVY PODLAHY MAX. 6mm. LIŠTA NESMÍ VYSTUPOVAT NAD ÚROVEŇ ČISTÉ PODLAHY. | 175,14 |

VARIANTA PRO STEJNOU VÝŠKU
NÁŠLAPNÝCH VRSTEV :



VARIANTA PRO RŮZNOU VÝŠKU
NÁŠLAPNÝCH VRSTEV :



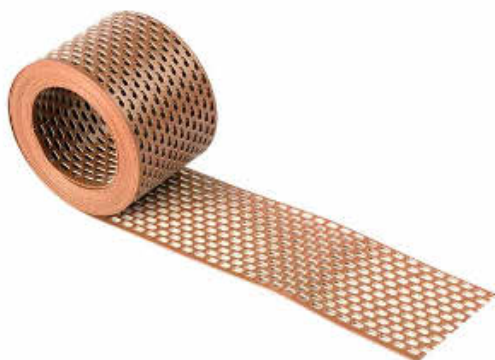
REFERENČNÍ VÝROBEK :



VĚTRACÍ PÁS VE STŘEŠE

| OZN. | POPIS | DÉLKA |
|-------|--------------------------------------------------------------------------------------|----------|
| OV 05 | VĚTRACÍ PÁS OKAPNÍ VYROBENÝ Z UMĚLÉ HMOTY, MONTUJE SE Z ČELA KONTRALATĚ, BARVA ČERNÁ | 171,14 m |

REFERENČNÍ VÝROBEK :



POZNÁMKA:

- VĚTRACÍ PÁS V ÚROVNI HŘEBENE A NÁROŽÍ JE UVAŽOVANÝ JAKO SOUČÁST DODÁVKY KLEMPÍŘSKÝCH PRVKŮ HŘEBENE A NÁROŽÍ.

OV 06 - POŽÁRNÍ ROLETY

| OZN. | POPIS | POČET [ks] |
|---------|-------------------------------------------------------------------------------------------------------------------------------------------------------|------------|
| OV 06.1 | OKENNÍ PROTIPOŽÁRNÍ ROLETA EW 30 DP3 - C, ROZMĚRY PODLE OTVORU (BUDE PŘEMĚŘENO NA STAVBĚ), BARVA, DODÁVKA VČETNĚ DOPRAVY, STAVEBNÍ PŘÍPRAVY A MONTÁŽE | 8 |
| OV 06.2 | OKENNÍ PROTIPOŽÁRNÍ ROLETA EI 30 DP3, ROZMĚRY PODLE OTVORU (BUDE PŘEMĚŘENO NA STAVBĚ), BARVA, DODÁVKA VČETNĚ DOPRAVY, STAVEBNÍ PŘÍPRAVY A MONTÁŽE | 1 |

ROZMĚR OKEN CCA 1400x2500mm, PŘEMĚŘIT NA STAVBĚ

POPIS:

MECHANICKÉ ČÁSTI

ZÁVĚS JE VYROBEN ZE SPECIÁLNĚ ZPRACOVANÉ NEHOŘLAVÉ TKANINY, KTERÁ JE TVOŘENA SKELNÝMI VLÁKNY A OPATŘENA NÁSTŘIKEM PRO ZVÝŠENÍ STABILITY. V ZÁVISLOSTI NA POŽADOVANÉ POŽÁRNÍ ODOLNOSTI MŮŽE BÝT TKANINA DOPLNĚNA HLINÍKOVOU FÓLIÍ. NOSNOU SKŘÍŇKU, VE KTERÉ JE ZÁVĚS UCHOVÁN, TVOŘÍ OCELOVÝ PLECH O ROZMĚRU 190 X 200 mm. K POSTRANNÍMU UTĚSNĚNÍ SLOUŽÍ SPECIÁLNÍ VODÍCÍ LIŠTY S ROZMĚRY 105 X 74 mm. UTĚSNĚNÍ MEZI SPODNÍ STRANOU UZÁVĚRU A PARAPETEM ZAJIŠŤUJE UKONČOVACÍ LIŠTA, KTERÁ JE SOUČÁSTÍ ZÁVĚSU UZÁVĚRU. POVRCHOVÁ ÚPRAVA NOSNÉ SKŘÍŇKY, UKONČOVACÍ A VODÍCÍ LIŠTY JE POZINKOVANÁ OCEL.

ELEKTRONIKA

SOUČÁSTÍ DODÁVANÝCH POŽÁRNÍCH UZÁVĚRŮ JE ŘÍDÍCÍ JEDNOTKA K OBSLUZE TRUBKOVÝCH ELEKTRICKÝCH MOTORŮ (230V/AC). TATO JEDNOTKA JE UMÍSTĚNA DO VZDÁLENOSTI MAXIMÁLNĚ 1m OD UZÁVĚRU. SAMOTNÝ MOTOR PAK DISPONUJE PATENTOVANÝM SYSTÉMEM „GRAVITY FAIL SAFE“, KTERÝ UMOŽŇUJE OVLÁDÁNÍ ELEKTROMAGNETICKÉ BRZDY (24V DC, 375mA). DÍKY TOMU DOCHÁZÍ K SAMOČINNÉ REGULACI UZAVÍRACÍ RYCHLOSTI ZAŘÍZENÍ. SOUČÁSTÍ SYSTÉMU JSOU TAKÉ KONCOVÉ SPÍNAČE, KTERÉ SLOUŽÍ PRO JEDNODUCHÉ A POHODLNÉ NASTAVENÍ KONCOVÉ POLOHY UZÁVĚRU.

PRINCIP FUNGOVÁNÍ UZÁVĚRU

UVEDENÍ UZÁVĚRU DO PRACOVNÍ POLOHY NASTÁVÁ NA ZÁKLADĚ TRVALÉHO PŘERUŠENÍ NAPĚTÍ Z LDP A PO UVOLNĚNÍ ELEKTROMAGNETICKÉ BRZDY MOTORU. AUTOMATICKÉ OTEVŘENÍ NÁSLEDUJE PO OPĚTOVNÉM OBNOVENÍ NAPĚTÍ. INTEGROVANÝ TRUBKOVÝ ELEKTRICKÝ MOTOR UMOŽNÍ ROVNOMĚRNÉ KONTROLOVATELNÉ NAROLOVÁNÍ ZÁVĚSU DO POŽADOVANÉ VÝCHOZÍ POLOHY. VE VÝJIMEČNÝCH PŘÍPÁDECH (KONTROLA PROVOZUSCHOPNOSTI, FUNKČNÍ ZKOUŠKA) MŮŽE BÝT UZÁVĚR SPUŠTĚN MANUÁLNĚ POMOCÍ BEZPEČNOSTNÍHO TLAČÍTKA UMÍSTĚNÉHO V BLÍZKOSTI UZÁVĚRU. UZAVŘENÍ SYSTÉMU JE GRAVITAČNÍ. ZAŘÍZENÍ TUDÍŽ NEVYŽADUJE ZÁLOŽNÍ ZDROJ ELEKTRICKÉ ENERGIE PRO ÚČELY SPOLEHLIVÉHO UZAVŘENÍ.

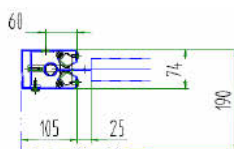
POZNÁMKA:

- PŘÍVOD 230V ZAJISTÍ DODÁVKA SILNOPROUDÝCH INSTALACÍ
- SPOZNÁNÍ POŽÁRU PŘES LDP DODÁVKA SLABOPROUDÝCH INSTALACÍ

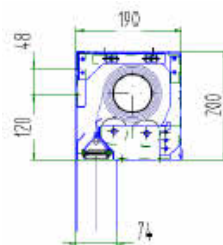
REFERENČNÍ VÝROBEK :



VODÍCÍ LIŠTA :



KASTLÍK :



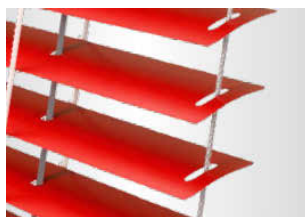
OV 07 - VENKOVNÍ ŽALUZIE

| OZN. | POPIS | ROZMĚRY[mm] | | POČET [KS] |
|-------|-------------------------------------------------------------------------------------------------------------------------------------------------------------------------------------------------------------------------------------------------------------------------------------------------------------------------------------------------------|-------------|-------|---------------|
| | | ŠÍŘKA | VÝŠKA | |
| OV 07 | VENKOVNÍ ŽALUZIE S HLINIKOVÝMI LAMELAMY O ŠÍŘCE 50 mm VE TVARU "C", BEZ ZÁHYBŮ NA KONCÍCH LAMEL. LAMELY BUDOU VEDENY VE VODÍCÍ AL LIŠTĚ SCHOVANÉ V OSTĚNÍ OKNA, BARVA VÝROBKU TOTOŽNÁ S BARVOU OKNA. VYTAŽENÍ POMOCÍ MOTORU. DODÁVKA FUNKČNÍHO CELKU VČETNĚ DOPRAVY, STAVEBNÍ PŘIPRAVENOSTI A MONTÁŽE. PŘESNÉ ROZMĚRY OTVORU BUDOU OVĚŘENY NA STAVBĚ. | 1730 | 2500 | 3 |

REFERENČNÍ VÝROBEK :



PROVEDENÍ LAMELY :



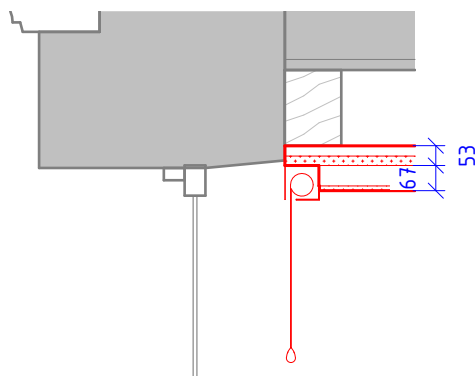
OV 08a BLACKOUT U ČEBNY - ROLETY

| OZN. | POPIS | POČET [ks] |
|--------|-------------------------------------------------------------------------------------------------------------------------------------------------------------------------------------------------------------------------------------------------------------------------------------------------------------------------------------------------------------------------------------------------------------------|------------|
| OV 08a | STÍNÍČÍ ROLETA VNITŘNÍ, POGUMOVANÁ LÁTKA - BLACKOUT, GRAMÁŽ TKANINY MIN. 320 g/m2, V PLECHOVÉM BOXU 90/90 mm, DÉLKA VÝSUVU CCA 2500mm, ŠÍŘKA CCA 1600mm, NUTNO DOMĚŘIT NA STAVBĚ, OVLÁDÁNÍ ELEKTRICKÉ (VIZ ELEKTRO), KAŽDÁ ROLETA MÁ SVŮJ MOTOR, ROLETA VEDENA V KOVOVÉ VODÍČÍ LIŠTĚ, PROPUSTNOST SVĚTLA MAX 15%, BARVA LÁTKY I RÁMU ŠEDÁ (ODSTÍN RAL VIZ TZ), DODÁNO JAKO KOMPLET VČ. POHONU A OVLÁDACÍ JEDNOTKY | 15 |

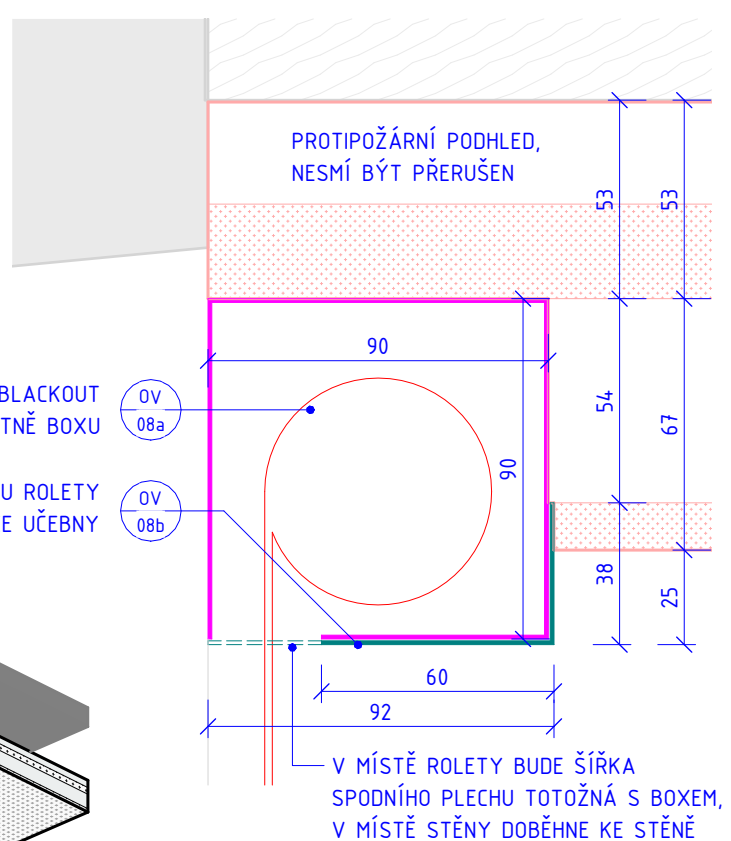
OV 08b BLACKOUT U ČEBNY - ZAPLECHOVÁNÍ

| OZN. | POPIS | DÉLKA [m] |
|--------|------------------------------------------------------------------------------------------------------------------------------------------------------------------------------------|-----------|
| OV 08b | ZAPLECHOVÁNÍ ROLETOVÝCH BOXŮ. OCELOVÝ PLECH TVARU L, ROZMĚRY 92x38 - PŘIZPŮSOBIT KONKRÉTNÍMU VÝROBKU ROLETY, S VYNECHANÝMI OTVORY PRO ROLETY, NÁSTRÍK PRÁŠKOVOU BARVOU, TMAVÁ ŠEDÁ | 41,2 |

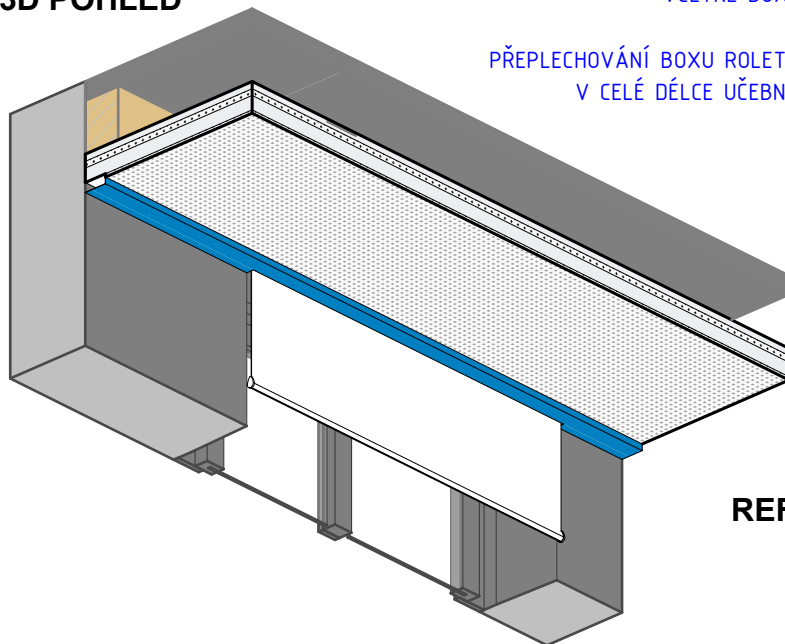
ŘEZ
1 : 20



ŘEZ
1 : 2



3D POHLED



REFERENČNÍ OBRÁZKY

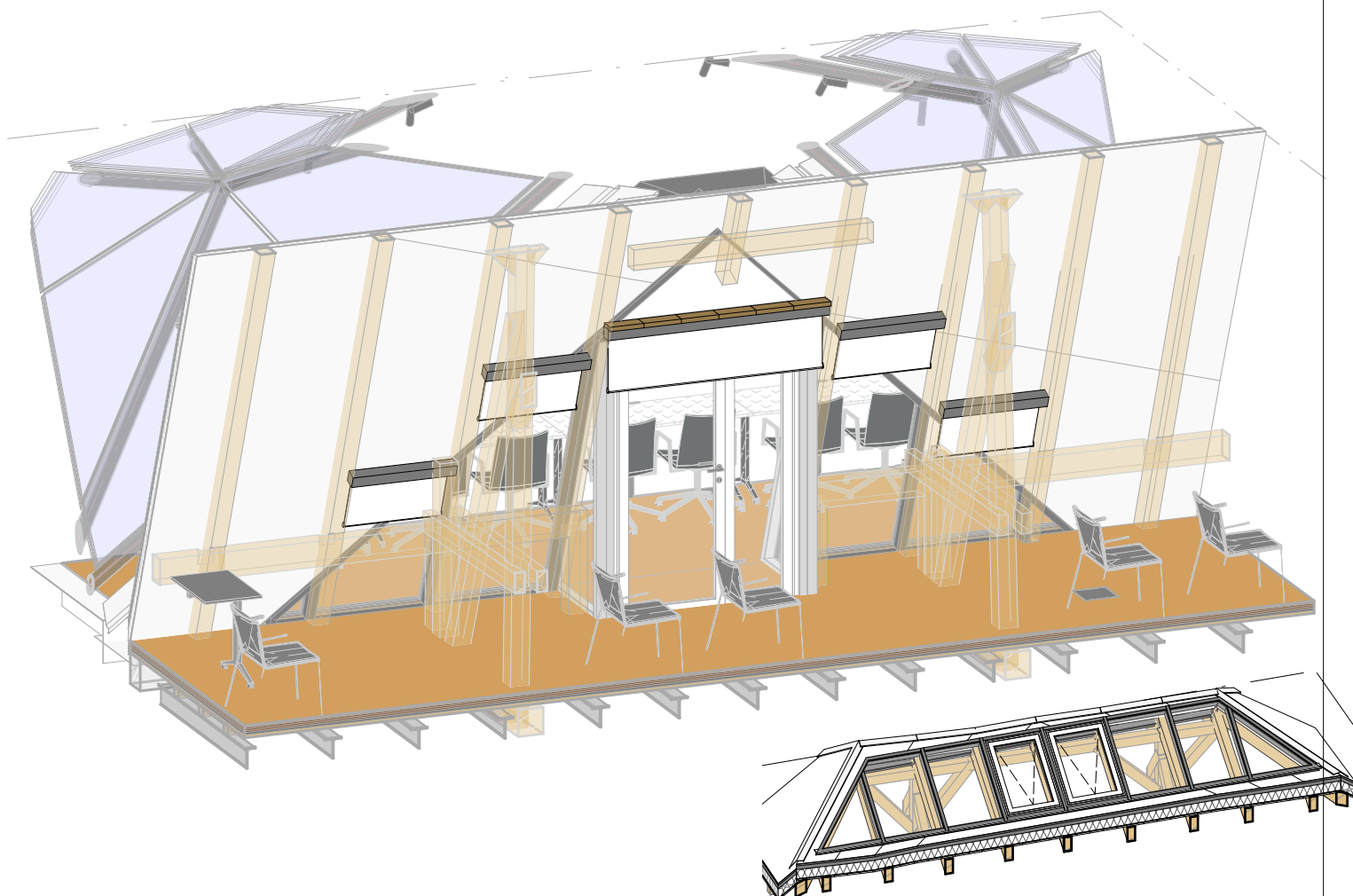


OV 09 BLACKOUT AULA ŠIKMÁ ST ĚNA

| OZN. | POPIS | POČET [ks] |
|--------|-------------------------------------------------------------------------------------------------------------------------------------------------------------------------------------------------------------------------------------------------------------------------------------------------------------------------------------------------------------------------------------------------------------------------------------------------------------------------|------------|
| OV 09a | STÍNÍCÍ ROLETA VNITŘNÍ, POGUMOVANÁ LÁTKA - BLACKOUT, GRAMÁŽ TKANINY MIN. 320 g/m ² , V PLECHOVÉM BOXU 90/90 mm, DÉLKA VÝSUVU CCA 2400mm, ŠÍŘKA CCA 1770mm, NUTNO DOMĚŘIT NA STAVBĚ, OVLÁDÁNÍ ELEKTRICKÉ (VIZ ELEKTRO), KAŽDÁ ROLETA MÁ SVŮJ MOTOR, ROLETA VEDENA V KOVOVÉ VODÍCÍ LIŠTĚ, PROPUSTNOST SVĚTLA MAX 15%, BARVA LÁTKY, BOXU I RÁMU ŠEDÁ (ODSTÍN RAL VIZ TZ), DODÁNO JAKO KOMPLET VČ. POHONU A OVLÁDACÍ JEDNOTKY | 1 |
| OV 09b | STÍNÍCÍ ROLETA VNITŘNÍ, V ROVINĚ ŠIKMÉ STŘECHY, POGUMOVANÁ LÁTKA - BLACKOUT, GRAMÁŽ TKANINY MIN. 320 g/m ² , V PLECHOVÉM BOXU 90/90 mm, DÉLKA VÝSUVU CCA 2x1450mm, 2x2300mm, ŠÍŘKA CCA 830mm, NUTNO DOMĚŘIT NA STAVBĚ, OVLÁDÁNÍ ELEKTRICKÉ (VIZ ELEKTRO), KAŽDÁ ROLETA MÁ SVŮJ MOTOR, ROLETA VEDENA V KOVOVÉ VODÍCÍ LIŠTĚ, PROPUSTNOST SVĚTLA MAX 15%, BARVA LÁTKY, BOXU I RÁMU ŠEDÁ (ODSTÍN RAL VIZ TZ), DODÁNO JAKO KOMPLET VČ. POHONU A OVLÁDACÍ JEDNOTKY | 4 |

OV 09 BLACKOUT AULA ST ŘEŠNÍ SVĚTLÍK

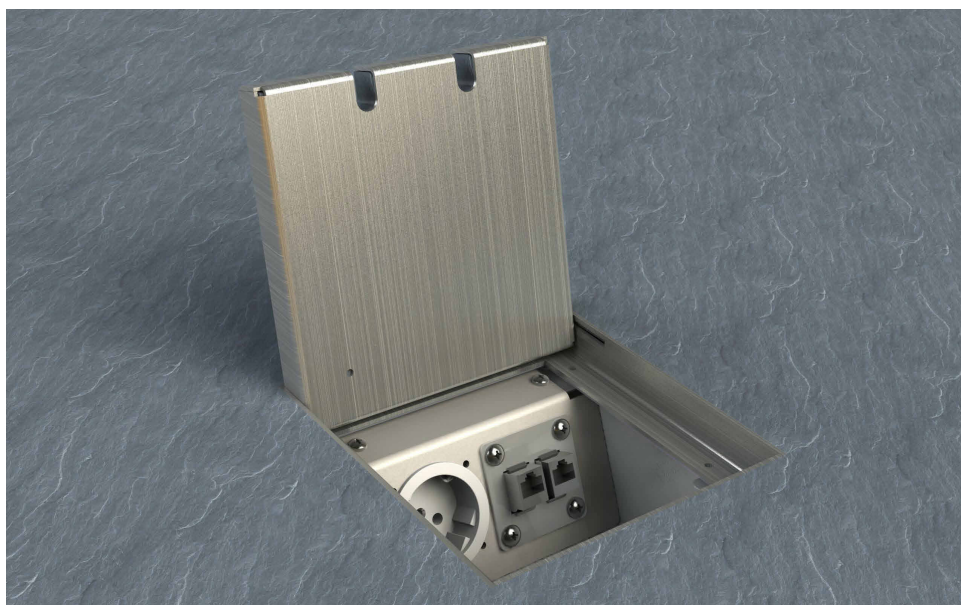
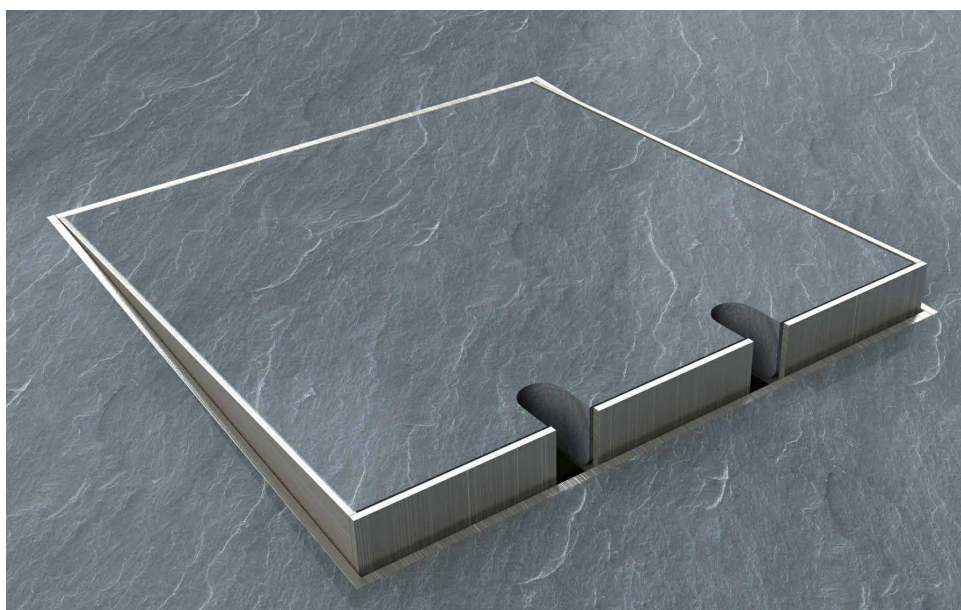
| OZN. | POPIS | POČET [ks] |
|--------|------------------------------------------------------------------------------------------------------------------------------------------------------------------------------------------------------------------------------------------------------------------------------------------------------------------------------------------------------------------------------------------------------------------------------------------------------------------------------------|------------|
| OV 09c | STÍNÍCÍ ROLETA VNITŘNÍ, V ROVINĚ ŠIKMÉ STŘECHY, POGUMOVANÁ LÁTKA - BLACKOUT, GRAMÁŽ TKANINY MIN. 320 g/m ² , V PLECHOVÉM BOXU 90/90 mm, DÉLKA VÝSUVU CCA 1500mm, ŠÍŘKA CCA 3x 850mm, 2x 900mm, 1x 750mm, NUTNO DOMĚŘIT NA STAVBĚ, OVLÁDÁNÍ ELEKTRICKÉ (VIZ ELEKTRO), KAŽDÁ ROLETA MÁ SVŮJ MOTOR, ROLETA VEDENA V KOVOVÉ VODÍCÍ LIŠTĚ, PROPUSTNOST SVĚTLA MAX 15%, BARVA LÁTKY, BOXU I RÁMU ŠEDÁ (ODSTÍN RAL VIZ TZ), DODÁNO JAKO KOMPLET VČ. POHONU A OVLÁDACÍ JEDNOTKY | 6 |



OV 11 – PODLAHOVÁ KRABICE

| OZN. | POPIS | POČET [ks] |
|---------|---------------------------------------------------------------------------------------------------------------------|---------------|
| OV 11.1 | PODLAHOVÁ KRABICE HORNÍ HRANA V ROVINĚ PODLAHY S POVRCHOVOU ÚPRAVOU DŘEVĚNÉ LAMELY (TOTOŽNOU S PODLAHOU) | 22 |
| OV 11.2 | PODLAHOVÁ KRABICE, HORNÍ HRANA V ROVINĚ PODLAHY S POVRCHOVOU ÚPRAVOU EPOXIDOVÁ STĚRKA (TOTOŽNOU S PODLAHOU) | 14 |
| OV 11.3 | PODLAHOVÁ KRABICE, HORNÍ HRANA V ROVINĚ PODLAHY S POVRCHOVOU ÚPRAVOU SAMETOVÝ VINYL SE VZOREM (TOTOŽNOU S PODLAHOU) | 16 |

REFERENČNÍ VÝROBEK :



POZNÁMKA:

- TENTO LIST DEFINUJE POUZE NAVRŽENÝ STANDART. VYKÁZÁN BUDE V RÁMCI DODÁVKY SILNOPROUDÝCH INSTALACÍ.
- VYSTROJENÍ - POČET A DRUH ZÁSUVK SPECIFIKUJE PROJEKT SILNOPROUDÝCH INSTALACÍ.

OV 12 - REVIZNÍ DVÍŘKA DO PODHLEDU

| OZN. | POPIS | POČET KS |
|--------|----------------------------------------------------------------------------------------------------------------------------------------------------------------------------------------------------------------------------------------------------------------------------------------------------------------------------------|----------|
| OV 12a | SYSTÉMOVÁ REVIZNÍ DVÍŘKA 400/400mm, RÁM Z HLINÍKOVÝCH PROFILŮ. VÝPLŇ MATERIÁLEM PODHLEDU - PLECH, FIXACE POMOCÍ SKRYTÝCH TLAČNÝCH ZÁMKŮ, KTERÉ PŘI MÍRNÉM TLAKU DVÍŘKA OTEVÍRAJÍ NEBO ZAVÍRAJÍ. | 2 |
| OV 12b | SYSTÉMOVÁ REVIZNÍ DVÍŘKA 400/400mm, PROTIPOŽÁRNÍ EI45, RÁM Z HLINÍKOVÝCH PROFILŮ. VÝPLŇ MATERIÁLEM PODHLEDU - SÁDROKARTONOVÁ PERFOROVANÁ DESKA, FIXACE POMOCÍ SKRYTÝCH TLAČNÝCH ZÁMKŮ, KTERÉ PŘI MÍRNÉM TLAKU DVÍŘKA OTEVÍRAJÍ NEBO ZAVÍRAJÍ. | 6 |
| OV 12c | SYSTÉMOVÁ REVIZNÍ DVÍŘKA 400/400mm, PROTIPOŽÁRNÍ EI45, RÁM Z HLINÍKOVÝCH PROFILŮ. VÝPLŇ MATERIÁLEM PODHLEDU - SÁDROKARTONOVÁ DESKA, ZELENÁ MALBA, FIXACE POMOCÍ SKRYTÝCH TLAČNÝCH ZÁMKŮ, KTERÉ PŘI MÍRNÉM TLAKU DVÍŘKA OTEVÍRAJÍ NEBO ZAVÍRAJÍ. | 1 |
| OV 12d | SYSTÉMOVÁ REVIZNÍ DVÍŘKA 400/400mm, PROTIPOŽÁRNÍ EI45, RÁM Z HLINÍKOVÝCH PROFILŮ. VÝPLŇ MATERIÁLEM PODHLEDU - SÁDROKARTONOVÁ DESKA, FIXACE POMOCÍ SKRYTÝCH TLAČNÝCH ZÁMKŮ, KTERÉ PŘI MÍRNÉM TLAKU DVÍŘKA OTEVÍRAJÍ NEBO ZAVÍRAJÍ. | 1 |
| OV 12e | SYSTÉMOVÁ REVIZNÍ DVÍŘKA 300/300mm, RÁM Z HLINÍKOVÝCH PROFILŮ. VÝPLŇ MATERIÁLEM PODHLEDU - AKUSTICKÁ DESKA DO CHODBY, FIXACE POMOCÍ SKRYTÝCH TLAČNÝCH ZÁMKŮ, KTERÉ PŘI MÍRNÉM TLAKU DVÍŘKA OTEVÍRAJÍ NEBO ZAVÍRAJÍ. | 8 |
| OV 12f | SYSTÉMOVÁ REVIZNÍ DVÍŘKA 300/300mm, RÁM Z HLINÍKOVÝCH PROFILŮ. VÝPLŇ MATERIÁLEM PODHLEDU - AKUSTICKÁ DESKA DO ČCHÚC, FIXACE POMOCÍ SKRYTÝCH TLAČNÝCH ZÁMKŮ, KTERÉ PŘI MÍRNÉM TLAKU DVÍŘKA OTEVÍRAJÍ NEBO ZAVÍRAJÍ. | 1 |
| OV 12g | SYSTÉMOVÁ REVIZNÍ DVÍŘKA 300/300mm, PROTIPOŽÁRNÍ EI45, RÁM Z HLINÍKOVÝCH PROFILŮ. VÝPLŇ MATERIÁLEM PODHLEDU - SÁDROKARTONOVÁ DESKA, FIXACE POMOCÍ SKRYTÝCH TLAČNÝCH ZÁMKŮ, KTERÉ PŘI MÍRNÉM TLAKU DVÍŘKA OTEVÍRAJÍ NEBO ZAVÍRAJÍ. | 5 |
| OV 12h | SYSTÉMOVÁ REVIZNÍ DVÍŘKA 600/600mm, RÁM Z HLINÍKOVÝCH PROFILŮ. VÝPLŇ MATERIÁLEM PODHLEDU - SÁDROKARTONOVÁ PERFOROVANÁ DESKA, FIXACE POMOCÍ SKRYTÝCH TLAČNÝCH ZÁMKŮ, KTERÉ PŘI MÍRNÉM TLAKU DVÍŘKA OTEVÍRAJÍ NEBO ZAVÍRAJÍ. | 2 |
| OV 12i | REVIZNÍ DVÍŘKA 400/1500mm, VÝROBEK NA MÍRU, RÁM Z OCELOVÝCH PROFILŮ. VÝPLŇ MATERIÁLEM PODHLEDU - SÁDROKARTONOVÁ PERFOROVANÁ DESKA, FIXACE POMOCÍ SKRYTÝCH TLAČNÝCH ZÁMKŮ, KTERÉ PŘI MÍRNÉM TLAKU DVÍŘKA OTEVÍRAJÍ NEBO ZAVÍRAJÍ. PRO PŘÍSTUP K FILTRŮM A ARMATURÁM VZT JEDNOTKY - ROZMĚR A POLOHU PŘÍZPŮSOBIL KONKRÉTNÍ JEDNOTCE | 10 |
| OV 12j | REVIZNÍ DVÍŘKA 300/1000mm, VÝROBEK NA MÍRU, RÁM Z OCELOVÝCH PROFILŮ. VÝPLŇ MATERIÁLEM PODHLEDU - SÁDROKARTONOVÁ PERFOROVANÁ DESKA, FIXACE POMOCÍ SKRYTÝCH TLAČNÝCH ZÁMKŮ, KTERÉ PŘI MÍRNÉM TLAKU DVÍŘKA OTEVÍRAJÍ NEBO ZAVÍRAJÍ. PRO PŘÍSTUP K FILTRŮM A ARMATURÁM VZT JEDNOTKY - ROZMĚR A POLOHU PŘÍZPŮSOBIL KONKRÉTNÍ JEDNOTCE | 12 |

JEDNOTLIVÉ MATERIÁLY POUŽITÉ JAKO VÝPLŇ DVÍŘEK JSOU SPECIFIKOVÁNY V TECHNICKÉ ZPRÁVĚ, ODDÍL PODHLEDY.

JEDNOTNÝ VZHLED DVÍŘEK UMÍSTĚNÝCH V JEDNÉ MÍSTNOSTI

DODÁVKA FUNKČNÍHO KOMPLETU (V PŘÍPADĚ PROTIPOŽÁRNÍCH DVÍŘEK DODÁVKA MINERÁLNÍ IZOLACE PRO SPLNĚNÍ POŽADAVKU, ATD..)

REFERENČNÍ OBRÁZEK ŘEŠENÍ DVÍŘEK DO SDK PODHLEDU



REFERENČNÍ OBRÁZEK ŘEŠENÍ DVÍŘEK DO STĚNY (DODÁVKA ZTI)

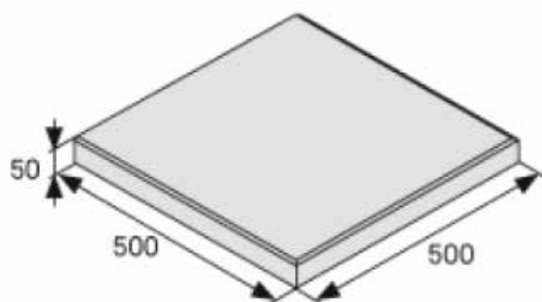
-HLINÍKOVÝ RÁM, VÝPLŇ SDK DESKA, SKRYTÉ TLAČNÉ ZÁMKY



OV 13 - BETONOVÉ DLAŽDICE POD VZT JEDNOTKY

| OZN. | POPIS | POČET [ks] |
|-------|--------------------------------------------------------------------------|------------|
| OV 13 | BETONOVÉ DLAŽDICE 500/500 mm DO ŠTĚRKOVÉHO LOŽE PRO ULOŽENÍ VZT JEDNOTEK | 15 |

REFERENČNÍ VÝROBEK :



OV 14a

| OZN. | POPIS | POČET (KS) |
|--------|------------------------------------------------------------------------------------------------------------------------------------------------------------------------------------------------|------------|
| OV 14a | PROSTUP STŘECHOU PRO ODVĚTRACÍ POTRUBÍ, DN 75, VČETNĚ PROSTUPOVÉ MANŽETY Z EPDM, S DĚŠŤOVOU KRYTKOU, V BARVĚ STŘEŠNÍ KRYTINY, MATERIÁL PLAST, S INTEGROVANOU BITUMENVOU MANŽETOU, DÉLKA 650 mm | 2 |

OV 14b

| OZN. | POPIS | POČET (KS) |
|--------|-------------------------------------------------------------------------------------------------------------------------------------------------------------------------------------------------|------------|
| OV 14b | PROSTUP STŘECHOU PRO ODVĚTRACÍ POTRUBÍ, DN 100, VČETNĚ PROSTUPOVÉ MANŽETY Z EPDM, S DĚŠŤOVOU KRYTKOU, V BARVĚ STŘEŠNÍ KRYTINY, MATERIÁL PLAST, S INTEGROVANOU BITUMENVOU MANŽETOU, DÉLKA 650 mm | 4 |

OV 14c

| OZN. | POPIS | POČET (KS) |
|--------|------------------------------------------------------------------------------------------------------------------------------------------------------------------------|------------|
| OV 14c | PROSTUP STŘECHOU PRO KABELY, DN 100, VČETNĚ PROSTUPOVÉ MANŽETY Z EPDM, S DĚŠŤOVOU KRYTKOU, V BARVĚ STŘEŠNÍ KRYTINY, MATERIÁL PLAST, S INTEGROVANOU BITUMENVOU MANŽETOU | 1 |

REFERENČNÍ VÝROBEK OV 14a, OV 14b:



REFERENČNÍ VÝROBEK OV 14c:



POZNÁMKA:

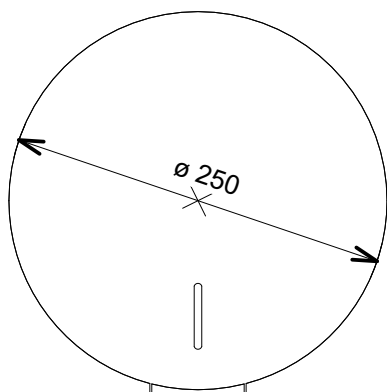
- TENTO LIST DEFINUJE POUZE NAVRŽENÝ STANDART. VÝROBKY OV 14a A OV 14b JSOU VYKÁZÁNY V RÁMCI DODÁVKY ZDRAVOTECHNICKÝCH INSTALACÍ, VÝROBEK OV 14c VYKÁZÁN V RÁMCI STAVBY

OV 16 - ZÁSOBNÍK NA JUMBO ROLE

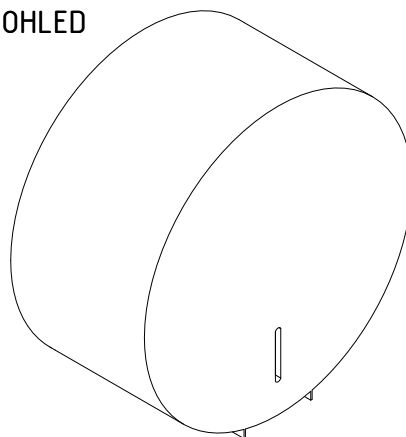
| OZN. | POPIS | POČET (ks) |
|-------|--------------------------------------------------------------------------------------------------------------------------------------------------------------------------------------------------------------------------------------------------------------------------------------------------------------------------------------------------------------------------------------------------------------------------------------------------------------------------------------------------------------------------------|------------|
| OV 16 | <p>OBECNÝ POPIS: DRŽÁK NA VELKOU ROLI (MAX. PRŮMĚR 230 mm) K MONTÁŽI NA STĚNU. ZAOBLENÝ PLÁŠŤ S PRŮZOREM NA STAV ZÁSOBNÍKU, UZAMYKÁNÍ ŠESTIHRANNÝM KLÍČEM, VČETNĚ VRUTŮ Z NEREZOVÉ OCELI A HMOŽDINEK, VČETNĚ ŠESTIHRANNÉHO KLÍČE.</p> <p>ROZMĚRY: 125 X 250 X 250 mm.</p> <p>MATERIÁL: BROUŠENÝ NEREZ MIN TL. 0,9 mm</p> <p>VŠECHNY NEREZOVÉ PRVKY BUDOU PŘED DODÁVKOU OŠETŘENY PŘÍPRAVKEM PRO SNAŽŠÍ ÚDRŽBU, S PROTITISKOVÝM ÚČINKEM, URČENÝM PRO DANÝ MATERIÁL.</p> <p>DODÁVKA FUNKČNÍHO CELKU VČETNĚ DOPRAVY A MONTÁŽE.</p> | 19 |

POHLED ČELNÍ

1 : 5

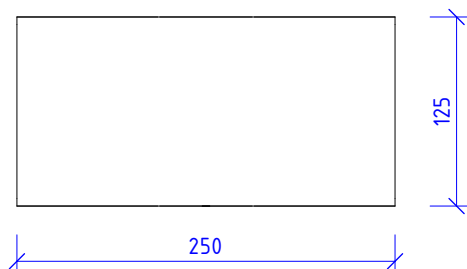


3D POHLED



PŮDORYS

1 : 5

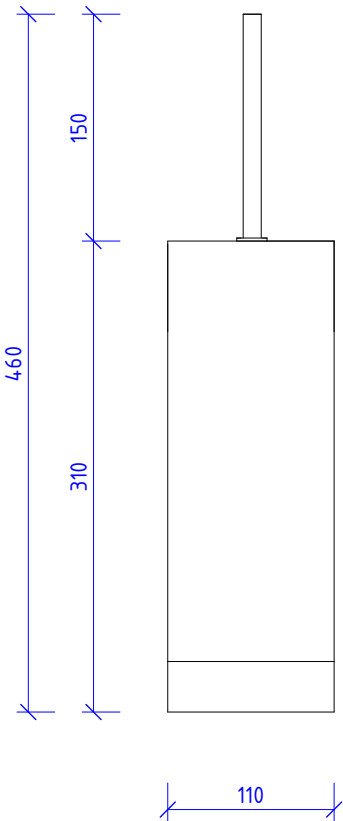


OV 17 - TOALETNÍ KARTÁČ

| OZN. | POPIS | POČET (ks) |
|-------|---------------------------------------------------------------------------------------------------------------------------------------------------------------------------------------------------------------------------------------------------------------------------------------------------------------------------------------------------------------------------------------------------------------------------------------------------------|------------|
| OV 17 | <p>OBECNÝ POPIS: DRŽÁK WC SE ŠTĚTKOU K MONTÁŽI NA STĚNU. ZEPŘEDU UZAVŘENÝ KRYT. VYJMUTÍ ŠTĚTKY ZPRAVA, VYJÍMATELNÁ MISKA, VČETNĚ UPEVNŮVACÍHO MATERIÁLU A VČETNĚ ŠTĚTKY S OCELOVOU RUKOJETÍ.</p> <p>MATERIÁL: BROUŠENÝ NEREZ TL. MIN. 0,9 mm.</p> <p>VŠECHNY NEREZOVÉ PRVKY BUDOU PŘED DODÁVKOU OŠETŘENY PŘÍPRAVKEM PRO SNAŽŠÍ ÚDRŽBU, S PROTITISKOVÝM ÚČINKEM, URČENÝM PRO DANÝ MATERIÁL.</p> <p>DODÁVKA FUNKČNÍHO CELKU VČETNĚ DOPRAVY A MONTÁŽE.</p> | 23 |

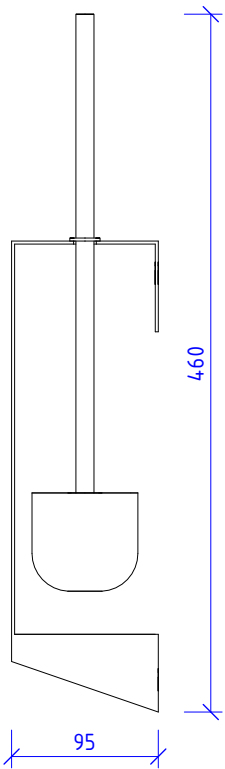
POHLED ČELNÍ

1 : 5

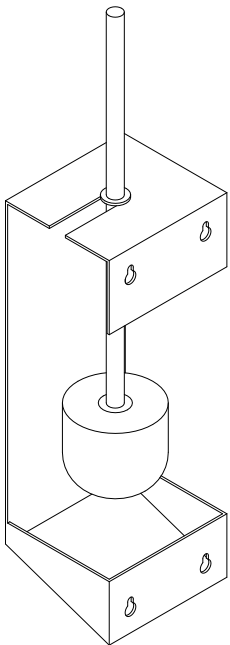


POHLED BOČNÍ

1 : 5

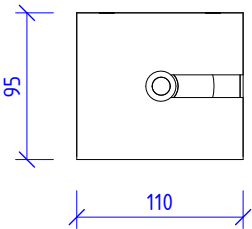


3D POHLED



PŮDORYS

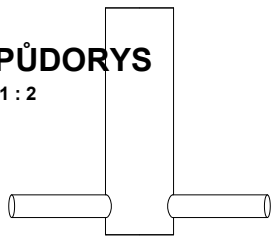
1 : 5



OV 18 - DVOJHÁČEK

| OZN. | POPIS | POČET (ks) |
|-------|-----------------------------------------------------------------------------------------------------------------------------------------------------------------------------------------------------------------------------------------------------------------------------------------------------------------------------------------------------------------------------------------------------------------------------------------------------------------------------------------------------------------------------------------------------------------------------|------------|
| OV 18 | <p>OBECNÝ POPIS: DVOJHÁČEK NA STĚNU. PŘEDVRTANÝ OTVOR K PŘIPEVNĚNÍ NA SPODNÍ STRANĚ, VČETNĚ VRUTŮ Z NEREZOVÉ OCELI A HMOŽDINEK. SILNĚJŠÍ VÁLEČEK, NA NĚJ JSOU ZBOKU ČISTĚ PŘIPOJENY DVA MENŠÍ VÁLEČKY, A TO POD ÚHLEM, ABY ZAVĚŠENÉ OBLEČENÍ NESKLOUZLO.</p> <p>MATERIÁL: BROUŠENÝ NEREZ.</p> <p>ROZMĚRY: PRŮMĚR HLAVNÍHO PROFILU 18 - 20 mm. VYLOŽENÍ CCA 60 mm.</p> <p>VŠECHNY NEREZOVÉ PRVKY BUDOU PŘED DODÁVKOU OŠETŘENY PŘÍPRAVKEM PRO SNAŽŠÍ ÚDRŽBU, S PROTITISKOVÝM ÚČINKEM, URČENÝM PRO DANÝ MATERIÁL.</p> <p>DODÁVKA FUNKČNÍHO CELKU VČETNĚ DOPRAVY A MONTÁŽE.</p> | 26 |

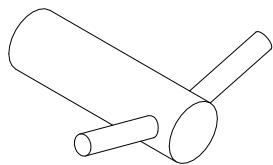
PŮDORYS
1 : 2



POHLED BOČNÍ
1 : 2



3D POHLED

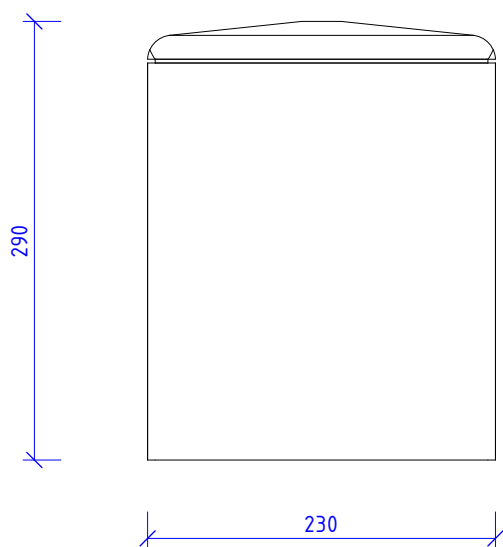


OV 19 - ZÁVĚSNÝ KOŠ HYGIENICKÝ

| OZN. | POPIS | POČET (ks) |
|-------|---------------------------------------------------------------------------------------------------------------------------------------------------------------------------------------------------------------------------------------------------------------------------------------------------------------------------------------------------------------------|------------|
| OV 19 | <p>OBEČNÝ POPIS: HYGIENICKÝ KOŠ NÁSTĚNNÝ, KAPACITA 6 l. ODKLAPEČÍ VÍKO.</p> <p>ROZMĚRY: 230X100X290 mm.</p> <p>MATERIÁL: BROUŠENÝ NEREZ, TL. MIN. 0,9 mm.</p> <p>VŠECHNY NEREZOVÉ PRVKY BUDOU PŘED DODÁVKOU OŠETŘENY PŘÍPRAVKEM PRO SNAŽŠÍ ÚDRŽBU, S PROTITISKOVÝM ÚČINKEM, URČENÝM PRO DANÝ MATERIÁL.</p> <p>DODÁVKA FUNKČNÍHO CELKU VČETNĚ DOPRAVY A MONTÁŽE.</p> | 14 |

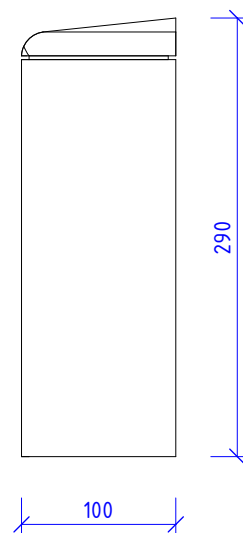
POHLED ČELNÍ

1 : 5



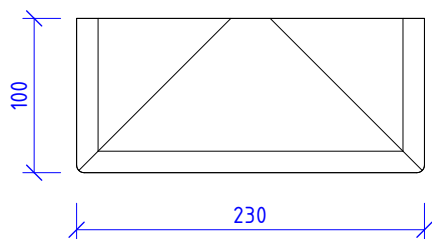
POHLED BOČNÍ

1 : 5

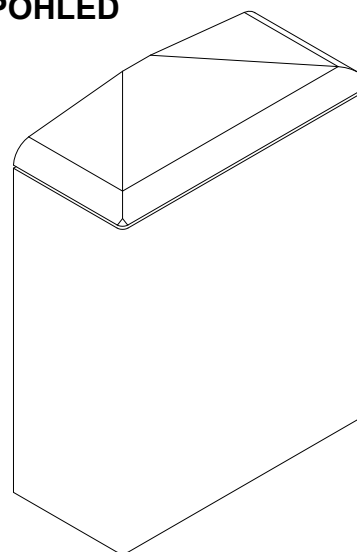


PŮDORYS

1 : 5



3D POHLED

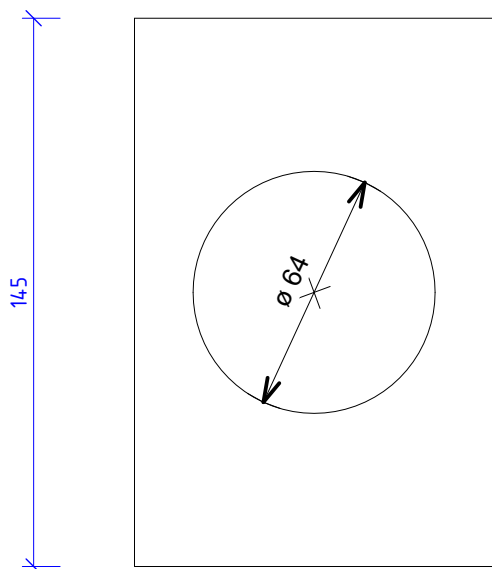


OV 20 - DÁVKOVAČ HYGIENICKÝCH SÁČKŮ

| OZN. | POPIS | POČET (ks) |
|-------|----------------------------------------------------------------------------------------------------------------------------------------------------------------------------------------------------------------------------------------------------------------------------------------------------------------------------------------------------------------------------------------------|------------|
| OV 20 | <p>OBECNÝ POPIS: JEDNODUCHÝ HRANATÝ DÁVKOVAČ, S KRUHOVÝM OTVOREM, URČENÝ PRO MIKROTENOVÉ SÁČKY.</p> <p>ROZMĚRY: 100 X 550 X 30 mm.</p> <p>MATERIÁL: BROUŠENÝ NEREZ TL. MIN. 0,9 mm</p> <p>VŠECHNY NEREZOVÉ PRVKY BUDOU PŘED DODÁVKOU OŠETŘENY PŘÍPRAVKEM PRO SNAŽŠÍ ÚDRŽBU, S PROTITISKOVÝM ÚČINKEM, URČENÝM PRO DANÝ MATERIÁL.</p> <p>DODÁVKA FUNKČNÍHO CELKU VČETNĚ DOPRAVY A MONTÁŽE.</p> | 10 |

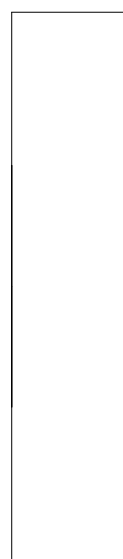
POHLED ČELNÍ

1:2

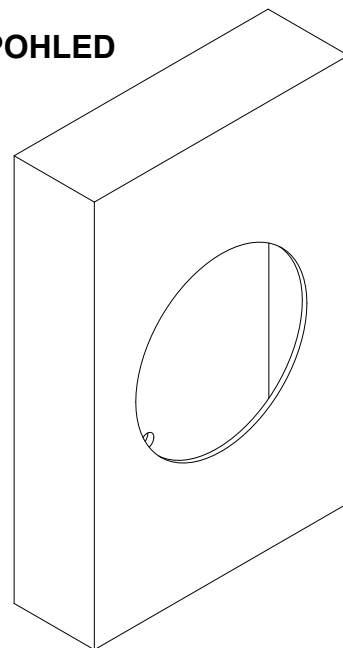


POHLED BOČNÍ

1:2

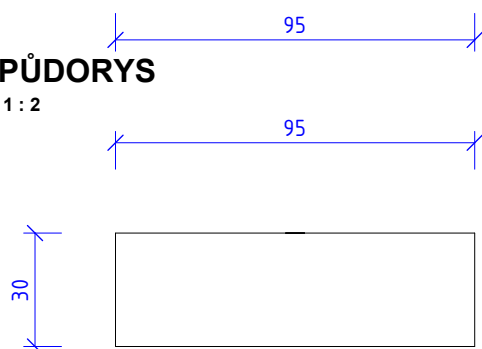


3D POHLED



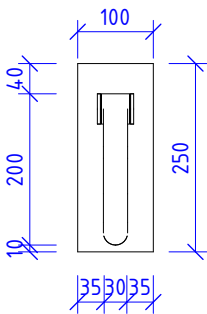
PŮDORYS

1:2

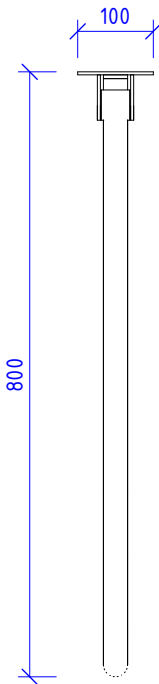


| OV 21 - MADLO SKLOPNÉ | | |
|-----------------------|-----------------------------------------------------------------------------------------------------------------------------------------------------------------------------------------------------------------------------------------------------------------------------------------------------------------------------------------------------------------------------------------------------------------------------------------------------------------------------------------------------------------------------------------------------------------------------------------------------------------------------------------------------------------------------------------------------------------------------------------------------------------------------------------------------|------------|
| OZN. | POPIS | POČET (ks) |
| OV 21 | <p>OBECNÝ POPIS – SKLOPNÉ MADLO DÉLKY 800 mm K MONTÁŽI NA STĚNU.</p> <p>PROVEDENÍ – OBLÉ ROHY, MADLO KRUHOVÉHO PRŮŘEZU (PRŮMĚR 32 mm, TLOUŠŤKA MATERIÁLU 1,2 mm), OCHRANA PROTI NÁHODNÉMU SKLOPENÍ, GUMOVÁ ZARÁŽKA, TESTOVANÝ A CERTIFIKOVANÝ VÝROBEK, 4 mm SILNÁ MONTÁŽNÍ DESKA SE TŘEMI MONTÁŽNÍMI OTVORY. CELKOVÁ VELIKOST (ŠXVXH) 100 x 250 x 800 mm. HRUBÁ VÁHA: 3 Kg.</p> <p>MATERIÁL – NEREZOVÁ OCEL (1.4301 CHROM-NIKLOVÁ OCEL V2A), POVRCH SATÉN DOKONČENÝ, SPECIÁLNĚ ZDRSNĚNÝ POVRCH PRO LEPŠÍ ÚCHOP.</p> <p>VEŠKERÉ KOVÁNÍ BUDE VYSOCE KVALITNÍ A ODOLNÉ. VŠECHNY ČÁSTI MUSÍ BÝT HLADKÉ, NENASÁKAVÉ, MECHANICKY ODOLNÉ A SNADNO UDRŽOVATELNÉ BĚŽNÝMI ČISTICÍMI PROSTŘEDKY. CERTIFIKÁT LGA. ŽIVOTNOST VÝROBKU MUSÍ BÝT MIN. 15 LET. KOMPLETNÍ DODÁVKA FUNKČNÍHO CELKU VČETNĚ MONTÁŽE.</p> | 4 |

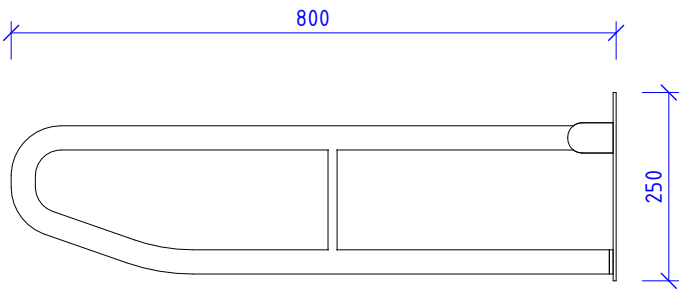
POHLED ČELNÍ
1 : 10



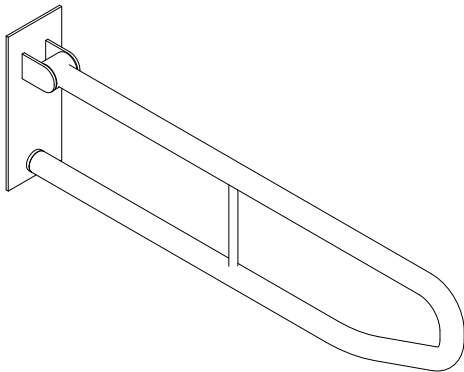
PŮDORYS
1 : 10



POHLED BOČNÍ
1 : 10



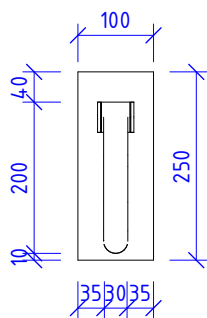
3D POHLED



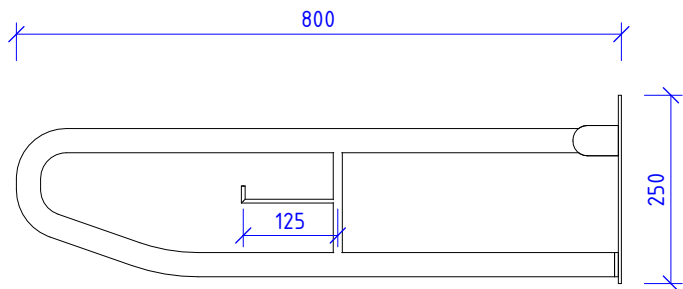
OV 22 - MADLO SKLOPNÉ S DRŽÁKEM TOALETNÍHO PAPÍRU

| OZN. | POPIS | POČET (ks) |
|-------|----------------------------------------------------------------------------------------------------------------------------------------------------------------------------------------------------------------------------------------------------------------------------------------------------------------------------------------------------------------------------------------------------------------------------------------------------------------------------------------------------------------------------------------------------------------------------------------------------------------------------------------------------------------------------------------------------------------------------------------------------------------------------------------------------------------------------------------------------------------------|------------|
| OV 22 | <p>OBECNÝ POPIS – SKLOPNÉ MADLO DÉLKY 800 mm S DRŽÁKEM TOALETNÍHO PAPÍRU K MONTÁŽI NA STĚNU.</p> <p>PROVEDENÍ – OBLÉ ROHY, MADLO KRUHOVÉHO PRŮŘEZU (PRŮMĚR 32 mm, TLOUŠŤKA MATERIÁLU 1,2 mm), INTEGROVANÝ DRŽÁK NA TOALETNÍ PAPÍR, OCHRANA PROTI NÁHODNÉMU SKLOPENÍ, GUMOVÁ ZARÁŽKA, TESTOVANÝ A CERTIFIKOVANÝ VÝROBEK, 4 mm SILNÁ MONTÁŽNÍ DESKA SE TŘEMI MONTÁŽNÍMI OTVORY. CELKOVÁ VELIKOST (ŠXVXH) 100 x 250 x 800 mm. HRUBÁ VÁHA: 3 Kg.</p> <p>MATERIÁL – NEREZOVÁ OCEL (1.4301 CHROM-NIKLOVÁ OCEL V2A), POVRCH SATÉN DOKONČENÝ, SPECIÁLNĚ ZDRSNĚNÝ POVRCH PRO LEPŠÍ ÚCHOP.</p> <p>VEŠKERÉ KOVÁNÍ BUDE VYSOCE KVALITNÍ A ODOLNÉ. VŠECHNY ČÁSTI MUSÍ BÝT HLADKÉ, NENASÁKAVÉ, MECHANICKY ODOLNÉ A SNADNO UDRŽOVATELNÉ BĚŽNÝMI ČISTICÍMI PROSTŘEDKY. CERTIFIKÁT LGA. ŽIVOTNOST VÝROBKU MUSÍ BÝT MIN. 15 LET. KOMPLETNÍ DODÁVKA FUNKČNÍHO CELKU VČETNĚ MONTÁŽE.</p> | 4 |

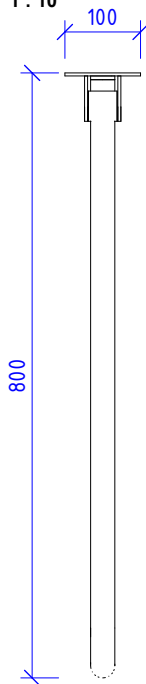
POHLED ČELNÍ
1 : 10



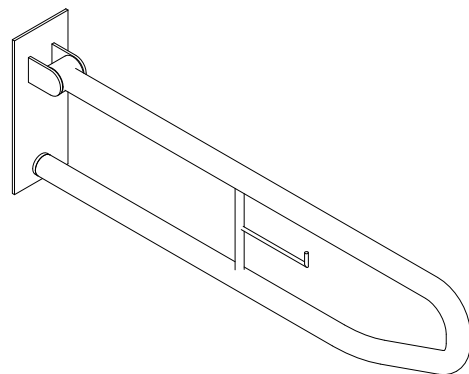
POHLED BOČNÍ
1 : 10



PŮDORYS
1 : 10



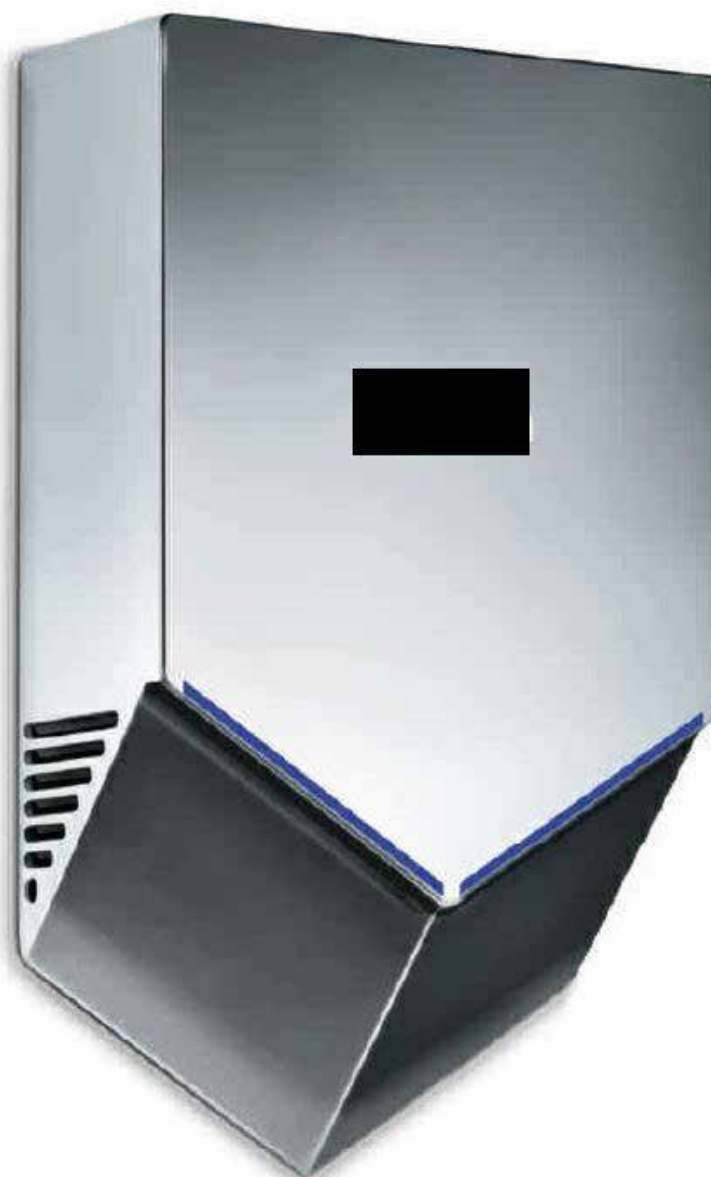
3D POHLED



OV 23 - OSOUŠEČ RUKOU

| OZN. | POPIS | POČET (ks) |
|-------|-----------------------------------------------------------------------------------------------------------------------------------------------------------------------------------------------------------------------------------------------------------------------------------------------------------------------------------------------------------------|------------|
| OV 23 | ELEKTRICKÝ OSOUŠEČ RUKOU. OVLÁDÁNÍ INFRASNÍMAČEM S AUTOMATICKÝM VYPNUTÍM. RYCHLOST PROUDĚNÍ VZDUCHU min. 400 km/h, PŘÍKON 1000 W, ANTIBAKTERIÁLNÍ FILTR, ROZMĚRY 394 x 234 x 100, ZÁRUKA 5. LET, DOPORUČENÁ VÝŠKA INSTALACE DLE VÝROBCE. INSTALOVÁNO A ZAPOJENO PŘÍMO DO ZDI (NE DO ZÁSUVKY), KRYTÍ IP24, HLUČNOST MAX 80 dB, TĚLO POLYKARBONÁT, BARVA STŘÍBRNÁ | 13 |

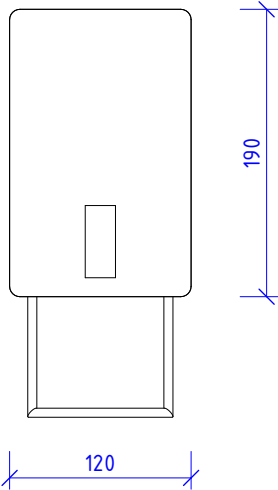
BUDE PROVEDENA POUZE PŘÍPRAVA PRO OSOUŠEČ (SILNOPROUDÝ ROZVOD ZAKONČEN V ZAVÍČKOVANÉ KRABICI, SAMOTNÉ OSOUŠEČE NEBUDOU SOUČÁSTÍ DODÁVKY



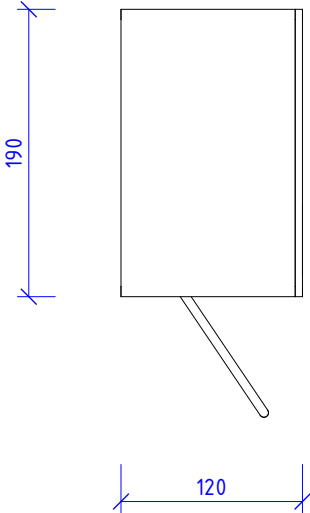
OV 24 - DÁVKOVAČ MÝDLA

| OZN. | POPIS | POČET (ks) |
|-------|------------------------------------------------------------------------------------------------------------------------------------------------------------------------------------------------------------------------------------------------------------------------------------------------------------------------------------------------------------------------------------------------------------------------------------------------------------------------------------------------------------------------------------------------------------------------------------------------------------------------------------------------------------------------------------------|------------|
| OV 24 | <p>Obecný popis: Dávkovač univerzální na tekuté mýdlo a dezinfekci nástěnný, pohledový. Kapacita 0,4 L. Dávkovač musí být určen i pro dezinfekci, aby se zabránilo poškození nádržky dezinfekčním prostředkem. Hrany jsou svařované a zabrušované, okénko na kontrolu hladiny mýdla, zámek je zapuštěný do stěny výrobku, uzamykatelný na klíč.</p> <p>Rozměry: 190x175x100 mm</p> <p>Vybavení: zámek, vnitřní plastová nádoba, přímé plnění mýdla.</p> <p>Materiál: broušený nerez.</p> <p>Všechny nerezové prvky budou před dodávkou ošetřeny přípravkem pro snazší údržbu, s protiotiskovým účinkem, určeným pro daný materiál. Dodávka funkčního celku včetně dopravy a montáže.</p> | 4 |

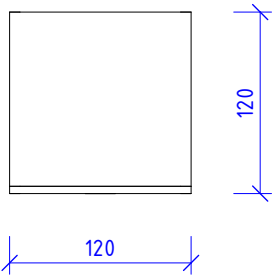
POHLED ČELNÍ
1 : 5



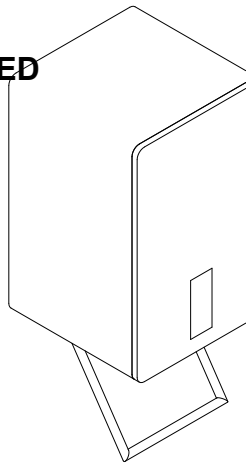
POHLED BOČNÍ
1 : 5



PŮDORYS
1 : 5

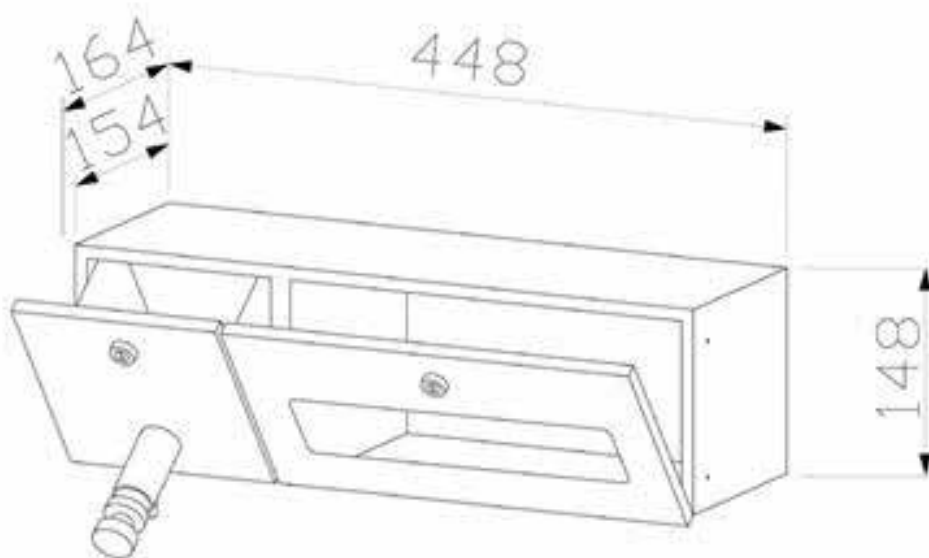


3D POHLED



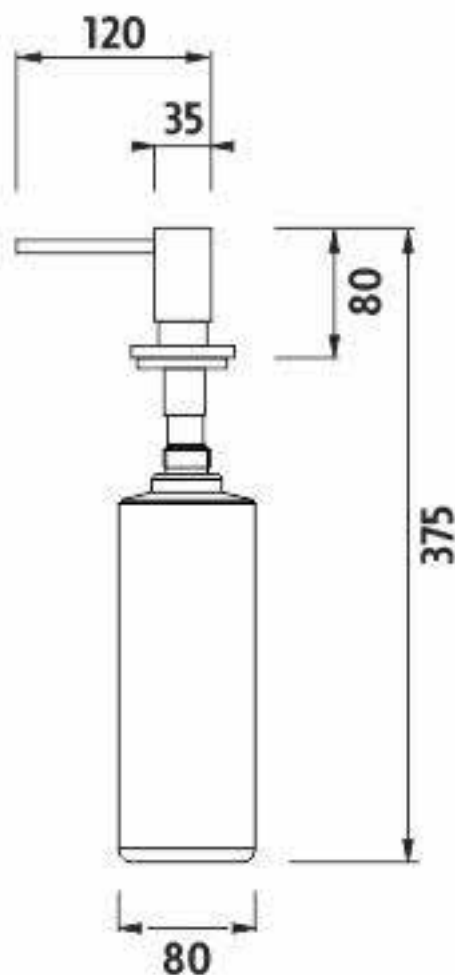
OV 25 - DÁVKOVAČ MÝDLA A RUČNÍKŮ

| OZN. | POPIS | POČET (ks) |
|-------|-----------------------------------------------------------------------------------------------------------------------------------------------------------------------------------------------------------------------------------------------------------------------------------------------------------------------------------------------------------------------------------------------------------------------------------------------------------------------------------------------------------------|------------|
| OV 25 | <p>ZAPUŠTĚNÝ ZÁSOBNÍK NA PAPIROVÉ RUČNÍKY A DÁVKOVAČ MÝDLA. OBJEM DÁVKOVAČE 1000 ml, KAPACITA ZÁSOBNÍKU 250 ks RŮČNÍKŮ. CELÝ PRVEK JE Z NEREZOVÉ OCELI AISI 304. DÁVKOVAČ I ZÁSOBNÍK JE UZAMYKATELNÝ CYLINDRICKÝM ZÁMKEM SE STEJNÝM KLÍČEM.</p> <p>VEŠKERÉ KOVÁNÍ BUDE VYSOCE KVALITNÍ A ODOLNÉ. VŠECHNY ČÁSTI MUSÍ BÝT HLADKÉ, NENASÁKAVÉ, MECHANICKY ODOLNÉ A SNADNO UDRŽOVATELNÉ BĚŽNÝMI ČISTICÍMI PROSTŘEDKY. ŽIVOTNOST VÝROBKU MUSÍ BÝT MIN. 15 LET. KOMPLETNÍ DODÁVKA FUNKČNÍHO CELKU VČETNĚ MONTÁŽE.</p> | 4 |



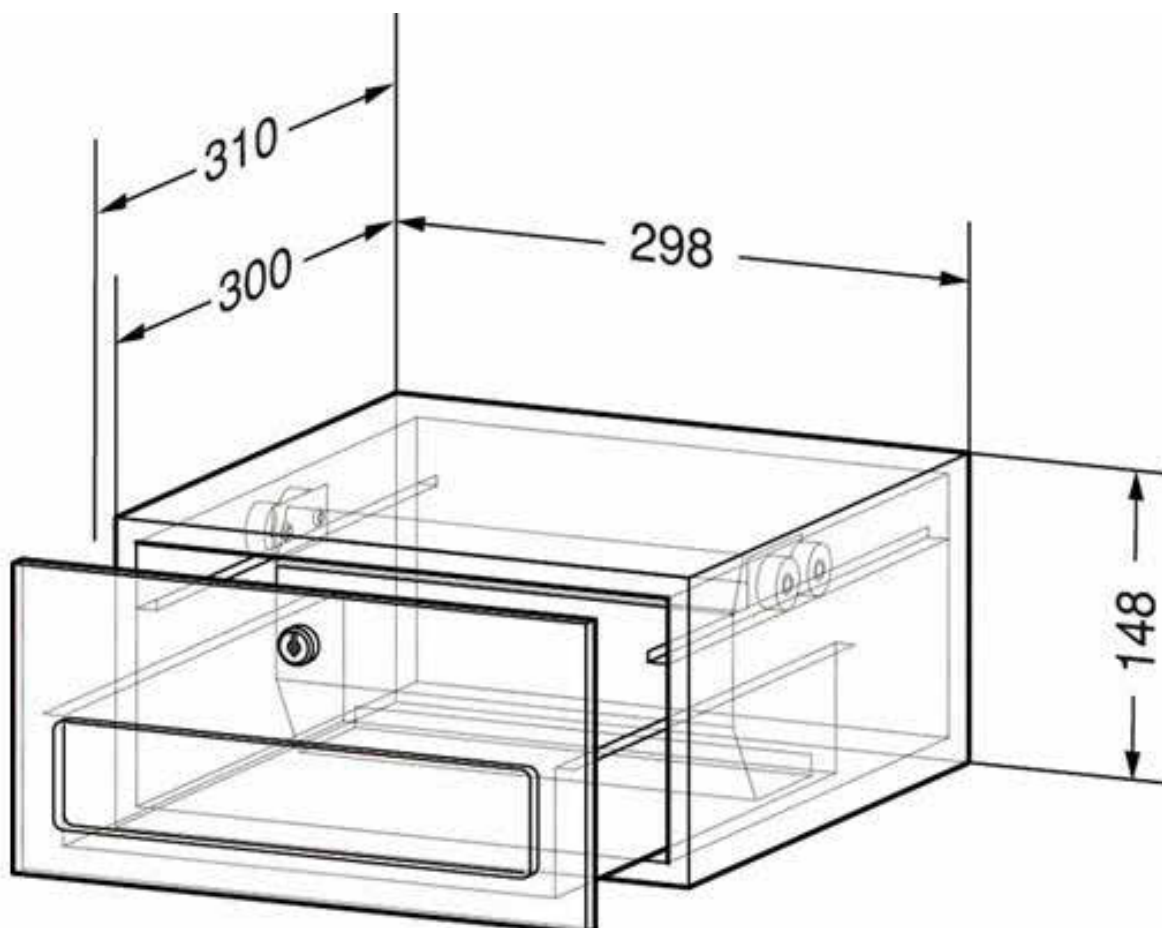
OV 26 - DÁVKOVAČ MÝDLA VE SKŘÍŇCE

| OZN. | POPIS | POČET (ks) |
|-------|-----------------------------------------------------------------------------------------------------------------------------------------------------------------------------------------------------------------------------------------------------------------------------------------------------------------------------------------------------------------------------------------------------------------------------------------------------------------------------|------------|
| OV 26 | <p>DÁVKOVAČ MÝDLA VESTAVNÝ DO DESKY, NEREZ, S NÁDOBOU NA MIN. 1000 ml (PŘÍPADNĚ MOŽNOSTÍ PŘIPOJENÍ KANYSTRU), DÁVKOVÁNÍ PO 2 ml, SNADNÉ PLNĚNÍ, BEZ ŠROUBOVÁNÍ, NÁDOBA SKRYTÁ POD DESKOU. ZÁRUKA 5 LET.</p> <p>VEŠKERÉ KOVÁNÍ BUDE VYSOCE KVALITNÍ A ODOLNÉ. VŠECHNY ČÁSTI MUSÍ BÝT HLADKÉ, NENASÁKAVÉ, MECHANICKY ODOLNÉ A SNADNO UDRŽOVATELNÉ BĚŽNÝMI ČISTICÍMI PROSTŘEDKY. ŽIVOTNOST VÝROBKU MUSÍ BÝT MIN. 15 LET. KOMPLETNÍ DODÁVKA FUNKČNÍHO CELKU VČETNĚ MONTÁŽE.</p> | 14 |



OV 27 - ZÁSObNÍK RU ČNÍKŮ VE SKŘÍŇCE

| OZN. | POPIS | POČET (ks) |
|-------|------------------------------------------------------------------------------------------------------------------------------------------------------------------------------------------------------------------------------------------------------------------------------------------------------------------------------------------------------------------------------------------------------------------------------------------------------------------------------------------------|------------|
| OV 27 | <p>ZAPUŠTĚNÝ ZÁSObNÍK NA PAPÍROVÉ RUČNÍKY, KAPACITA ZÁSObNÍKU 500 ks PAPÍROVÝCH RUČNÍKŮ. CELÝ PRVEK JE Z NEREZOVÉ OCELI AISI 304 A UZAMYKATELNÝ CYLINDRICKÝM ZÁMKEM. ZÁSObNÍK SE DÁ VYTÁHNOUT JAKO ZÁSUVKA ABY SE DOPLNIL.</p> <p>VEŠKERÉ KOVÁNÍ BUDE VYSOCE KVALITNÍ A ODOLNÉ. VŠECHNY ČÁSTI MUSÍ BÝT HLADKÉ, NENASÁKAVÉ, MECHANICKY ODOLNÉ A SNADNO UDRŽOVATELNÉ BĚŽNÝMI ČISTICÍMI PROSTŘEDKY. ŽIVOTNOST VÝROBKU MUSÍ BÝT MIN. 15 LET. KOMPLETNÍ DODÁVKA FUNKČNÍHO CELKU VČETNĚ MONTÁŽE.</p> | 9 |



| OV 28.1 – REPLIKA ŘÍMSY | | DÉLKA |
|-------------------------|-----------------------------------------------------------------------------------------------------------------------------------------------------------------------------------------------------------------------------------------------------------------------------------------------------------------------------------------------------------------------------------------------------------------------------------------------------------------------------------------------------------------------------------------------------------------------------------------------------------------------------------------------------------------------------------------------------------------------------------------------------------------------------------------------------------------------------------------------------------------------------------------------------------------------------------------------------------------------------------------------------------------------------------------------------------------------------------------------------------------------------------------------------------------------------------------------------------------------------------------------------------------------------------------------------------------------------------------------------------------------------------------------------------------------------------------------------------------------------------------------------------------------------------------------------------------------------------|------------|
| OZN. | POPIS | DÉLKA V mm |
| OV 28.1 | <p>REPLIKA ODSTRAŇOVANÉ ŘÍMSY V OBLASTI KOLEM OCELOVO-SKLENĚNÉ NÁSTAVBY. PRINCIP ŘEŠENÍ SPOČÍVÁ VE VYTVOŘENÍ ROVNÉHO CELOPLOŠNÉHO PODKLADU Z CEMENTOVLÁKNITÝCH DESEK NA KTERÝ BUDE KOTVENÁ NOVÁ ŘÍMSA. CEMENTOVLÁKNITÉ DESKY JSOU KOTVENY DO ŽB VĚNCE ULOŽENÉHO NA STÁVAJÍCÍ STĚNĚ. PRO ZTUŽENÍ JE NAVRŽENÝ TROJUHOLNÍKOVÝ PŘÍŘEZ CEMENTOVLÁKNITÉ DESKY TLOUŠTKY 25 mm UMÍSTĚNÝ KAŽDÝCH 500 mm. ROVNĚŽ PRO ZTUŽENÍ JE NAVRŽEN OCELOVÝ POZINKOVANÝ L PROFIL 40x40x4 KTERÝ JE KOTVENÝ SKRZ CEMENTOVLÁKNITOU DESKU DO ŽB VĚNCE A VE VRCHNÍ ČÁSTI JE PAK PROFIL PROKOTVEN S CEMENTOVLÁKNITOU DESKOU. OCELOVÉ PROFILY JSOU UMÍSŤOVÁNY KAŽDÝCH 500 mm. SAMOTNÁ REPLIKA ŘÍMSY JE VYTVOŘENÁ Z LEHKÉHO A PEVNÉHO MATERIÁLU, UVAŽOVÁNO XPS, KTERÝ SE DÁ LEHKO SPRACOVAT DO POŽADOVANÉHO TVARU PODLE STÁVAJÍCÍ ŘÍMSY A NA KTERÝ JE MOŽNÉ APLIKOVAT STEJNOU POVRCHOVOU ÚPRAVU JAKOU MÁ STÁVAJÍCÍ ŘÍMSA – ČI UŽ JDE O NÁTĚR NEBO O OMÍTKU. JEDNÁ SE O KOMPLETNÍ VÝROBEK – PREFABRIKÁTU ŘÍMSY VČETNĚ POVRCHOVÉ ÚPRAVY. V MÍSTECH KDE JE ŘÍMSA ŘEZANÁ KONSTRUKCÍ OCELOVO-SKLENĚNÉ NÁSTAVBY JE NUTNÉ K TOMU PŘÍSPŮSOBIT PODKONSTRUKCI A KDE JE VÝŠKA VÝCHNÍVAJÍCÍ NAD VĚNCEM NÍZKÁ, JE MOŽNO UPUSTIT OD ZTUŽENÍ PROFILEM. V MÍSTECH KDE JE PROSTUP KONSTRUKCE OCELOVO SKLENĚNÉ NÁSTAVBY ŘÍMSOU JE NUTNO TENTO PROSTUP ŘEŠIT S OHLEDEM NA MOŽNOST DILATACE. SOUČÁSTÍ DODÁVKY VÝROBKU JSOU VŠECHNY JEHO ČÁSTI POTREBNÉ PRO SPRÁVNOU FUNKCI A VZHLED VČETNĚ POVRCHOVÝCH ÚPRAV. PŘED MONTÁŽÍ A VÝROBOU NUTNÁ KOORDINACE SE STAVBOU, ZEJMÉNA S KLEMPÍŘAMA A DODAVATELEM OCELOVO-SKLENĚNÉ NÁSTAVBY.</p> | 25053 |

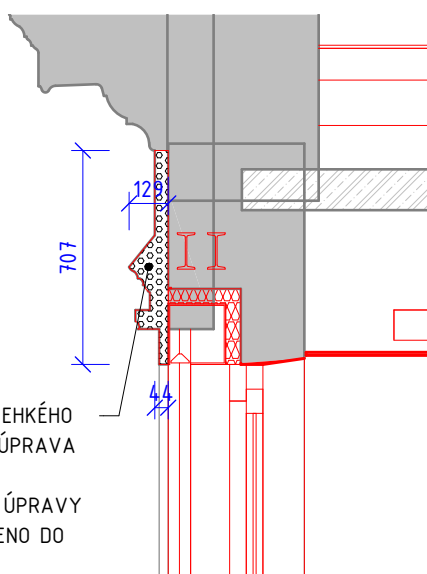
OV 28.2 - REPLIKA ŘÍMSY

| OZN. | POPIS | DÉLKA [mm] |
|---------|------------------------------------------------------------------------------------------------------------------------------------------------------------------------------------------------------------------------------------------------------------------------------------------------------------------------------------------------------------------------------------------------------------------------------------------------------------------------------------------------------------------------------------------------------------------------------------------------------------------------------------------------------------------------------------------------------------------------------------------------|---------------|
| OV 28.2 | REPLIKA ODSTRAŇOVANÉ ŘÍMSY V OBLASTI OTVORŮ A PROSTUPŮ VE 3.NP, VE KTERÝCH JE NUTNÉ ZHOTOVIT NOVÝ PŘEKLAD. STÁVAJÍCÍ ŘÍMSA BUDE ODSTRANĚNA V NEJNUTNĚJŠÍM ROZSAHU PRO ZHOTOVENÍ NOVÝCH PŘEKLADŮ. NOVÝ POVRCH PO ZAPRAVENÍ PŘEKLADU BUDE SROVNÁN OMÍTKOU. REPLIKA ŘÍMSY JE ZHOTOVENA Z LEHKÉHO A PENÉHO MATERIÁLU, UVAŽOVÁNO XPS, KTERÝ SE DÁ LEHCE OPRACOVAT DO POŽADOVANÉHO TVARU PODLE STÁVAJÍCÍ ŘÍMSY A NA KTERÝ JE MOŽNÉ APLIKOVAT STEJNOU POVRCHOVOU ÚRAVU, JAKOU MÁ STÁVAJÍCÍ ŘÍMSA, AŽ UŽ JDE O NÁTĚR NEBO OMÍTKU. SOUČÁSTÍ DODÁVKY VÝROBKU JSOU VŠECHNY JEHO ČÁSTI POTŘEBNÉ PRO SPRÁVNOU FUNKCI A VZHLED, VČETNĚ POVRCHOVÝCH ÚPRAV. PŘED MONTÁŽÍ A VÝROBOU NUTNÁ KOORDINACE SE STAVBOU, ZEJMÉNA DODAVATELEM OCELOVO-SKLENĚNÉ NÁSTAVBY. | 16406 |

UVAŽOVANÝ ROSZAH REPLIKY ŘÍMSY (ŘEZ)

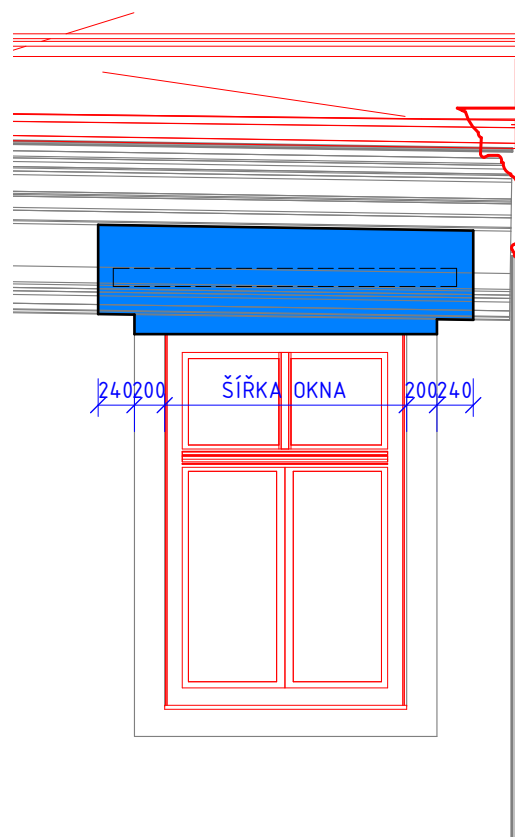
1 : 25

REPLIKA STÁVAJÍCÍ ŘÍMSY S LEHKÉHO MATERIÁLU, XPS, POVRCHOVÁ ÚPRAVA OMÍTKOU NEBO NÁTĚREM PRO ZAJIŠTĚNÍ STEJNÉ POVRCHOVÉ ÚPRAVY JAKO EXISTUJÍCÍ ŘÍMSA, KOTVENO DO CEMENTOVĚLÁKNITÉ DESKY



UVAŽOVANÝ ROSZAH REPLIKY ŘÍMSY (POHLED)

1 : 50



OV 29 - SKLOPNÝ PŘEBALOVACÍ PULT

| OZN. | POPIS | POČET (ks) |
|-------|-----------------------------------------------------------------------------------------------------------------------------------------------------------------------------------------------------------------------------------------------------------------------------------------------------------------------------------------------------------------------------------------------------------------------------------------------------------------------------------------------------------------------------------------------------------------------------------|---------------|
| OV 29 | <p>Závěsný sklopný přebalovací pult. Velikost přebalovací plochy: 750 x 470 mm. Odnímatelná přebalovací podložka. Ohýbaná překližka vytváří bezpečnostní okraje.</p> <p>Rozměry: 490 x 770 x 850 mm.</p> <p>Materiál: Masivní dřevo, překližka, textilie s PU úpravou.</p> <p>Součástí dodávky je i přebalovací podložka.</p> <p>Nosnost pultu: min. 15 kg.</p> <p>Všechny části musí být hladké, nenasákavé, mechanicky odolné a snadno udržovatelné běžnými čisticími prostředky. Životnost výrobku musí být min. 15 let. Kompletní dodávka funkčního celku včetně montáže.</p> | 4 |



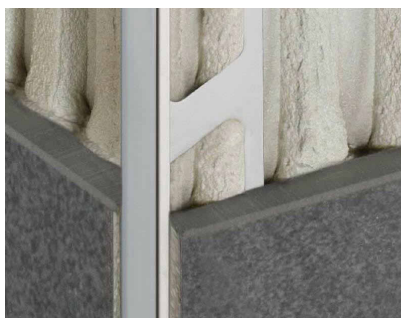
OV 30 - ZRCADLA

| OZN. | POPIS + ČÍSLO MÍSTNOSTI | ROZMĚRY (mm) | PLOCHA [m2] | POZNÁMKA | POČET (ks) |
|----------|-------------------------|--------------|-------------|-------------------------------------------------|------------|
| OV 30.01 | ZRCADLO 1.09 | 2335x1830 | 4,28 | AL.LIŠTA POD OBKLAD PO OBVODU 2*2385mm+2*1830 | 1 |
| OV 30.02 | ZRCADLO 1.10 | 2220x1830 | 4,07 | AL.LIŠTA POD OBKLAD PO OBVODU 2*2220mm+2*1830mm | 1 |
| OV 30.03 | ZRCADLO 1.32 | 1855x1830 | 3,40 | AL.LIŠTA POD OBKLAD PO OBVODU 2*1855mm+2*1830mm | 1 |
| OV 30.04 | ZRCADLO 2.08 | 2345x1830 | 4,30 | AL.LIŠTA POD OBKLAD PO OBVODU 2*2345mm+2*1830mm | 1 |
| OV 30.05 | ZRCADLO 2.09 | 2195x1830 | 4,02 | AL.LIŠTA POD OBKLAD PO OBVODU 2*2195mm+2*1830mm | 1 |
| OV 30.06 | ZRCADLO 3.07 | 2385x1830 | 4,36 | AL.LIŠTA POD OBKLAD PO OBVODU 2*2385mm+2*1830mm | 1 |
| OV 30.07 | ZRCADLO 3.09 | 2235x1830 | 4,09 | AL.LIŠTA POD OBKLAD PO OBVODU 2*2235mm+2*1830mm | 1 |
| OV 30.08 | ZRCADLO 3.36 | 1875x1830 | 3,43 | AL.LIŠTA POD OBKLAD PO OBVODU 2*1875mm+2*1830mm | 1 |
| OV 30.09 | ZRCADLO 4.16 | 1290x1430 | 1,85 | AL.LIŠTA POD OBKLAD PO OBVODU 2*1290mm+2*1430mm | 1 |
| OV 30.10 | ZRCADLO 4.14 | 1920x1430 | 2,75 | AL.LIŠTA POD OBKLAD PO OBVODU 2*1920mm+2*1430mm | 1 |
| OV 30.11 | ZRCADLO 4.26 | 1040x1430 | 1,49 | AL.LIŠTA POD OBKLAD PO OBVODU 2*1040mm+2*1430mm | 1 |
| OV 30.12 | ZRCADLO 4.28 | 1090x1430 | 1,56 | AL.LIŠTA POD OBKLAD PO OBVODU 2*1090mm+2*1430mm | 1 |

Obecný popis: Zrcadlový obklad tloušťky 7mm. Plnoplošně lepený na stěně. V jednom kuse. Hrany broušené. V místě, kde přilehá ke keramickému obkladu, musí být řešen do roviny s obkladem. Přechod řešit hliníkovou lištou (viz TZ). Zrcadlo bude osazeno tak, aby navazovalo na kladečské schéma obkladu.

Zrcadlové obklady jsou označené v kladečských výkresech.

Dodávka funkčního celku včetně dopravy a montáže. Všechny části musí být hladké, nenasákavé, mechanicky odolné a snadno udržovatelné běžnými čistícími prostředky. Životnost výrobku musí být min. 15 let.



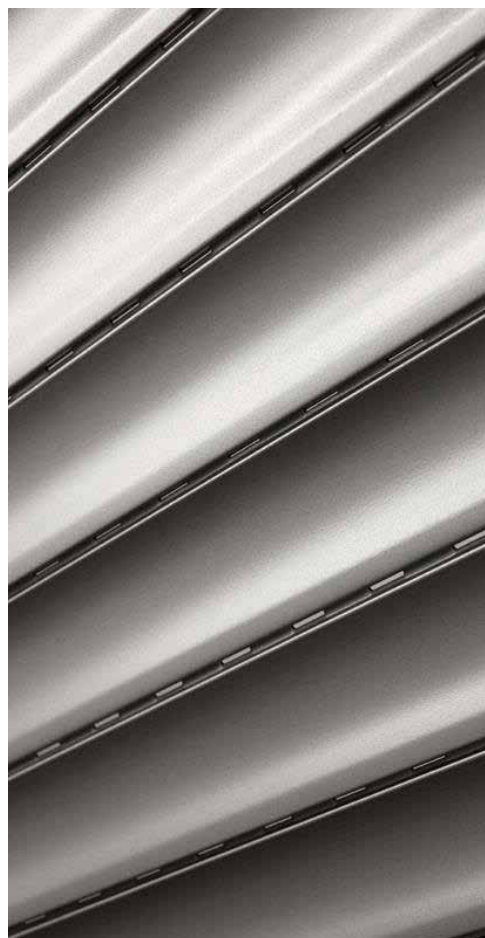
OV 31 - UZAVÍRACÍ ROLETA

| OZN. | POPIS | ROZMĚRY[mm] | | POČET [KS] |
|-------|-----------------------------------------------------------------------------------------------------------------------------------------------------------------------------------------------------------------------------------------------------------------------------------------------------------------------------------------------------------------------------------------------------------------------------------|-------------|-------|---------------|
| | | ŠÍŘKA | VÝŠKA | |
| OV 31 | VNITŘNÍ ROLETA S HLINIKOVÝMI LAMELAMY O ŠÍŘCE 37 mm VE TVARU "C", SE ZÁHYBY NA KONCÍCH LAMEL. LAMELY BUDOU VEDENY VE VODÍCÍ AL LIŠTĚ SCHOVANÉ V OSTĚNÍ OTVORU (DRÁŽKA HLOUBKY 35mm), BARVA VÝROBKU TMAVĚ ŠEDÁ. VYTAŽENÍ POMOCÍ MOTORU. DODÁVKA FUNKČNÍHO CELKU VČETNĚ DOPRAVY, STAVEBNÍ PŘIPRAVENOSTI A MONTÁŽE. PŘESNÉ ROZMĚRY OTVORU BUDOU OVĚŘENY NA STAVBĚ. KOVOVÝ KASTLÍK ŽALUZIE BUDE UKRYT V NÁBYTKOVÉM DÍLŮ - SOUČÁST PDI | 2308 | 1628 | 1 |

REFERENČNÍ VÝROBEK :

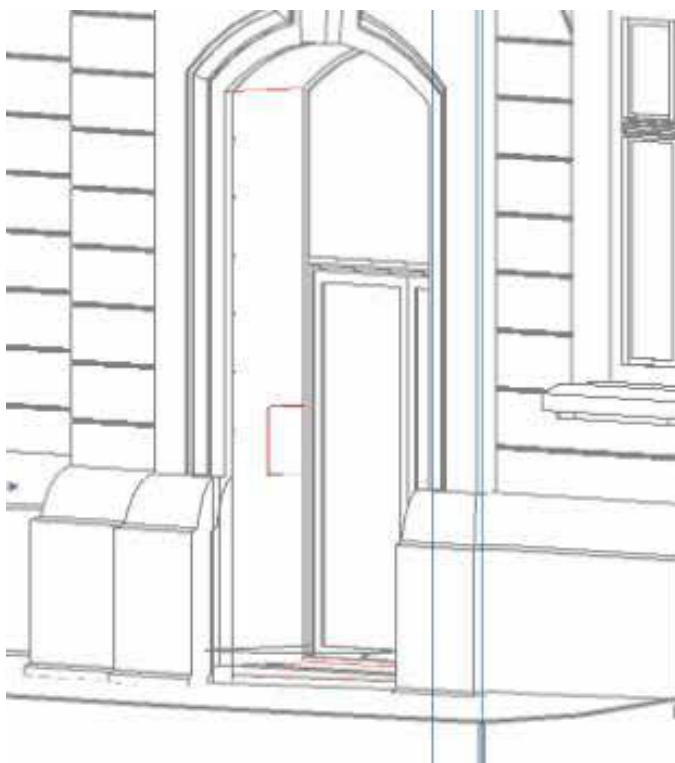


PROVEDENÍ LAMELY :



OV 32 - ZABUDOVANÁ SCHRÁNKA

| OZN. | POPIS | ROZMĚRY (mm) | POZNÁMKA | POČET (ks) |
|-------|------------------|--------------|----------------------------------------------------------------------------------------------------------------------------------------------------------------------------------------------------------------|------------|
| OV 32 | POŠTOVNÍ SCHÁNKA | 308x448x160 | POŠTOVNÍ SCHÁNKA ZABUDOVANÁ DO STĚNY DO PŘIPRAVENÉ NIKY, SLÍCOVANÁ SE ZDIVEM MATERIÁL OCEL - PRÁŠKOVĚ LAKOVANÁ, BAREVNOST DLE FASÁDY VÝŠKA SPODNÍ HRANY 1,2m NAD PODLAHOU, UMÍSTĚNÍM NAVAZUJE NA DVEŘNÍ RÁM | 1 |



ILUSTRATIVNÍ OBRÁZEK

